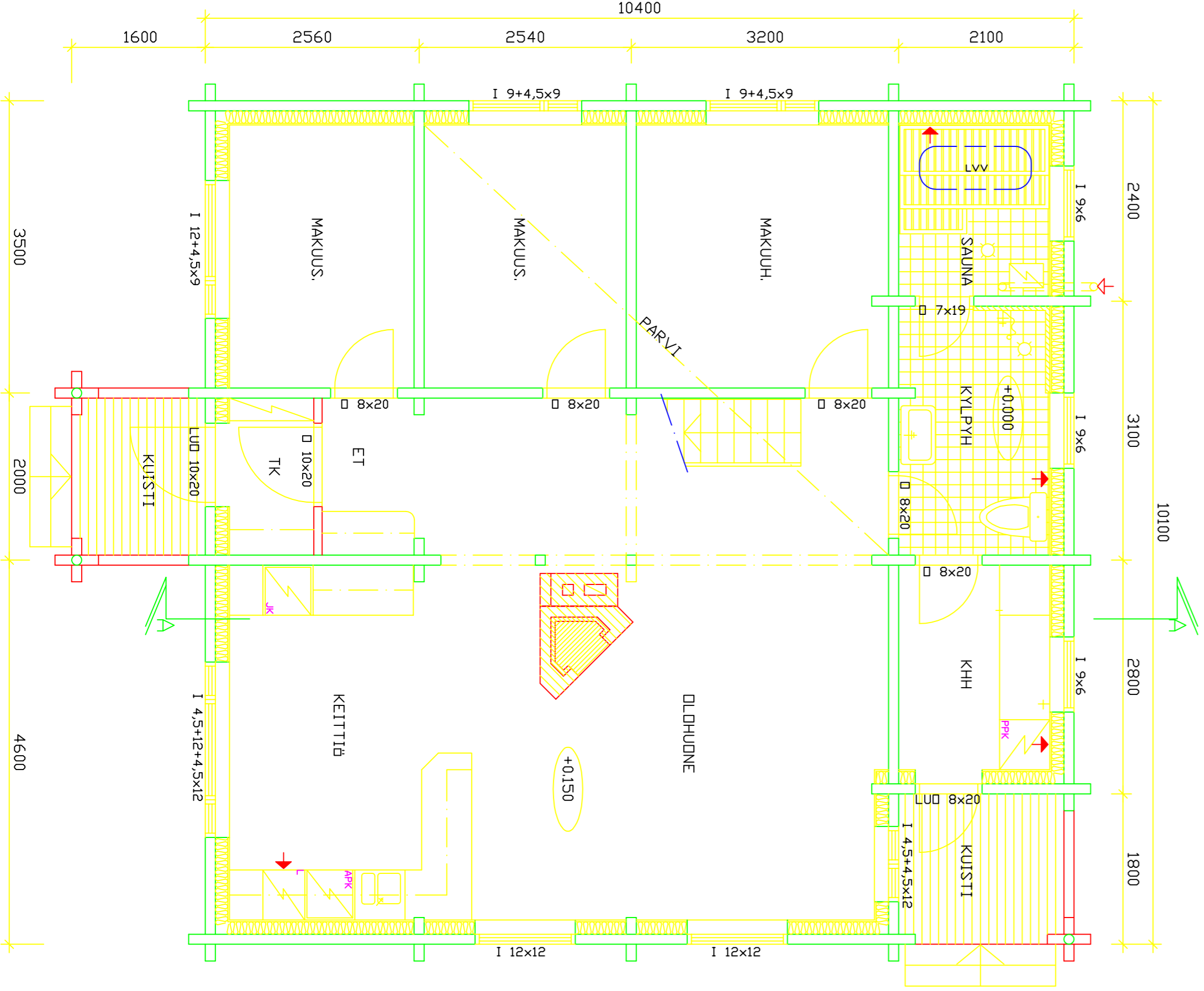
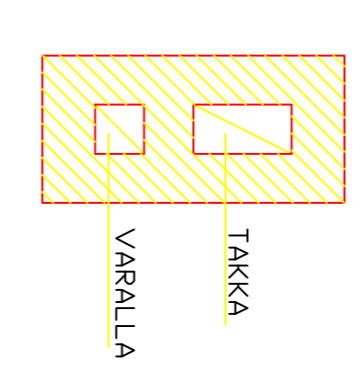


- JULKISIVUMATERIAALIT JA -VÄRIT
- JULKISIVUMATERIAALIT JA -VÄRIT
1. KATE
 2. VERHUSLAUTA
 3. VERHUSLAUTA
 4. HÄYLÄHUURSI
 5. BETONI

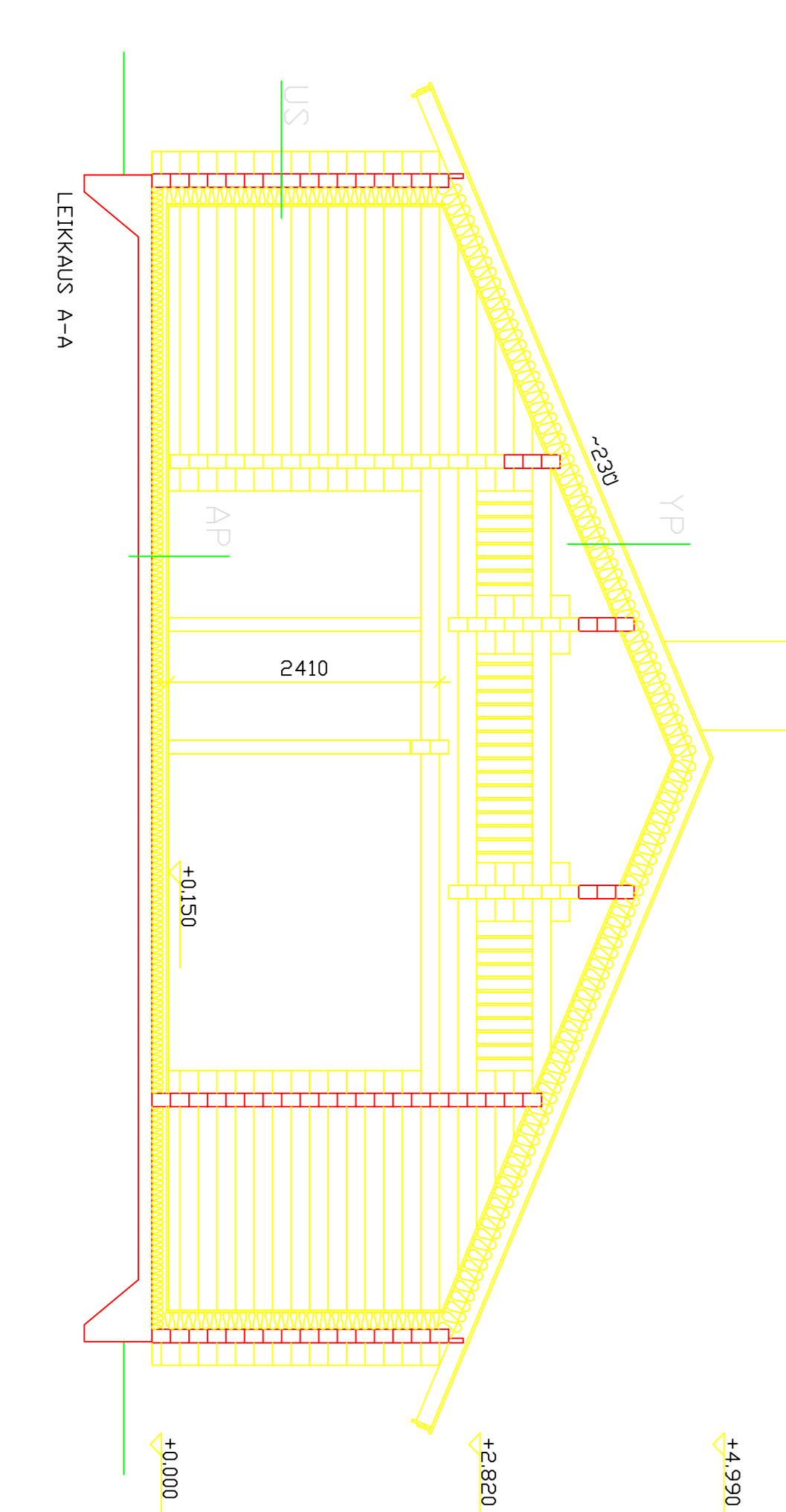


- YP. k=0,24 w/rDK
 -KATE
 -RAKAPONTTILAUTA
 -TUULETUSVALI
 -KANTAVA PUURAKENNE+APUKANNATTAJAT/
 -MINERAALIVILLA 100+100 mm
 -HÖYRYSUJKU
 -SISÄVERHUS
- AP. k=0,26 w/rDK
 -LATTIAPONTTILAUTA
 -HÖYRYNSULKU
 -KANNATUKALU
 -MINERAALIVILLA 100 mm
 -BETONILAATTA
 -SRASTUS
- US. k=0,22 w/rDK
 -HÖYLÄHUURSI 120 mm
 -LISÄÄMMÄNERSTIE 150mm
 -SISÄVERHUSLEVY



- HÖRMILEIKKAUS
- HÖRMITILIT 123x257x87 mm
 - PÄRSYNNÖS 1x30mm:n JA SYTTY-
 - VIEN MATERIAALIEN KÖHDÄLLÄ 230 mm
 - PIIPUN PILDON JÄRVÄT ULKOPIN-
 - NÄT RAPAAN

HUONEISTO-ALA 89,0 m²
 RAK-ALA 101,5 m²
 TILAVUUS 396,5 m³



KÄSITTELY
 RAKENNETEKNIINEN
 UUDISRAKENNUS
 RAKENNUSTYÖN NIMI JA Osoite

PROJEKTI
 PUHJA, LEIKKAUS A-A
 JULKISIVUT
 HÖRMILEIKKAUS

ARVIO
 1/50
 1/50
 1/20

Hi-sico 89,0 m²
 HiCom Ky
 Lohi 12102005 Reijo Anttona

ARK 2