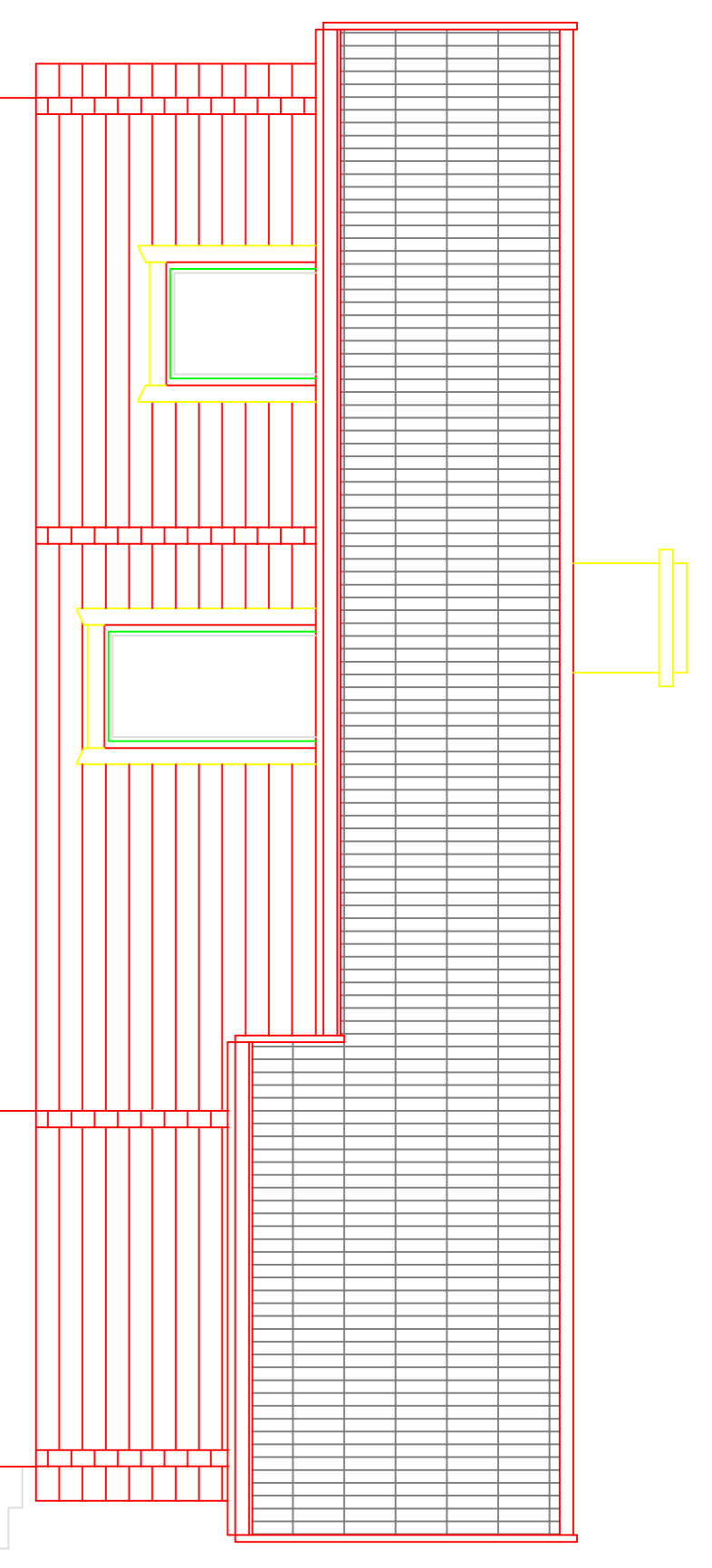
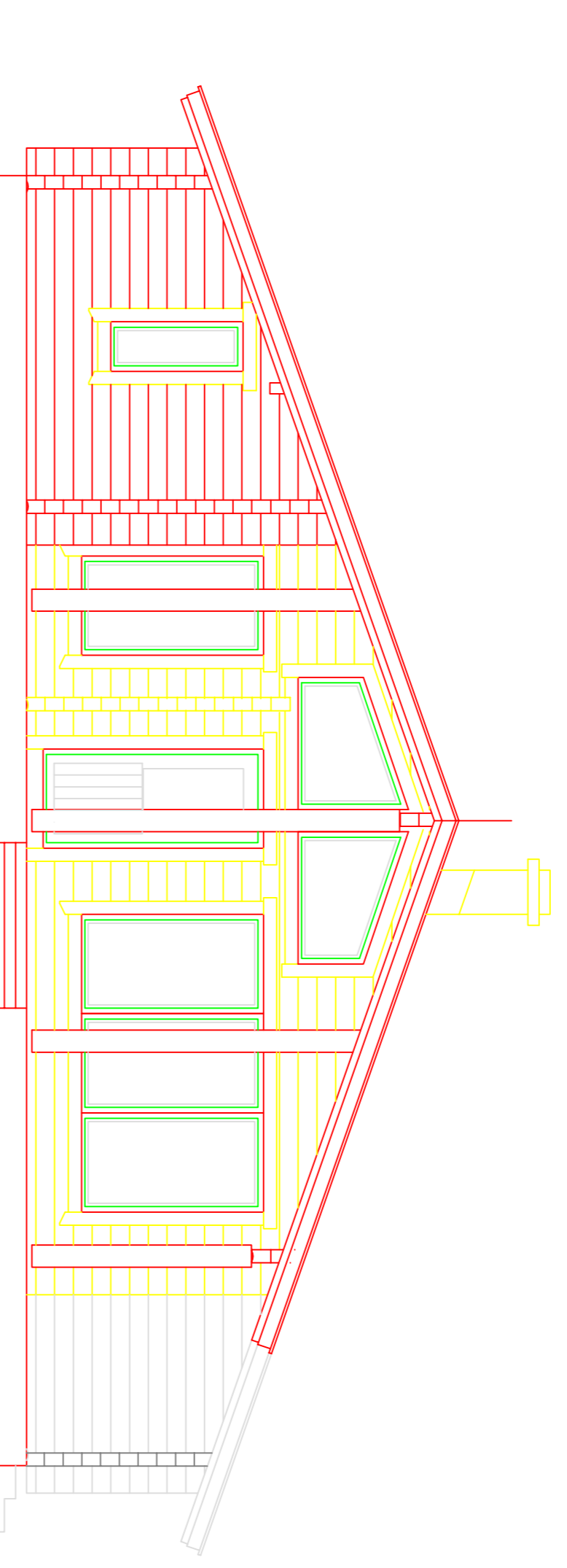


PÄÄTY

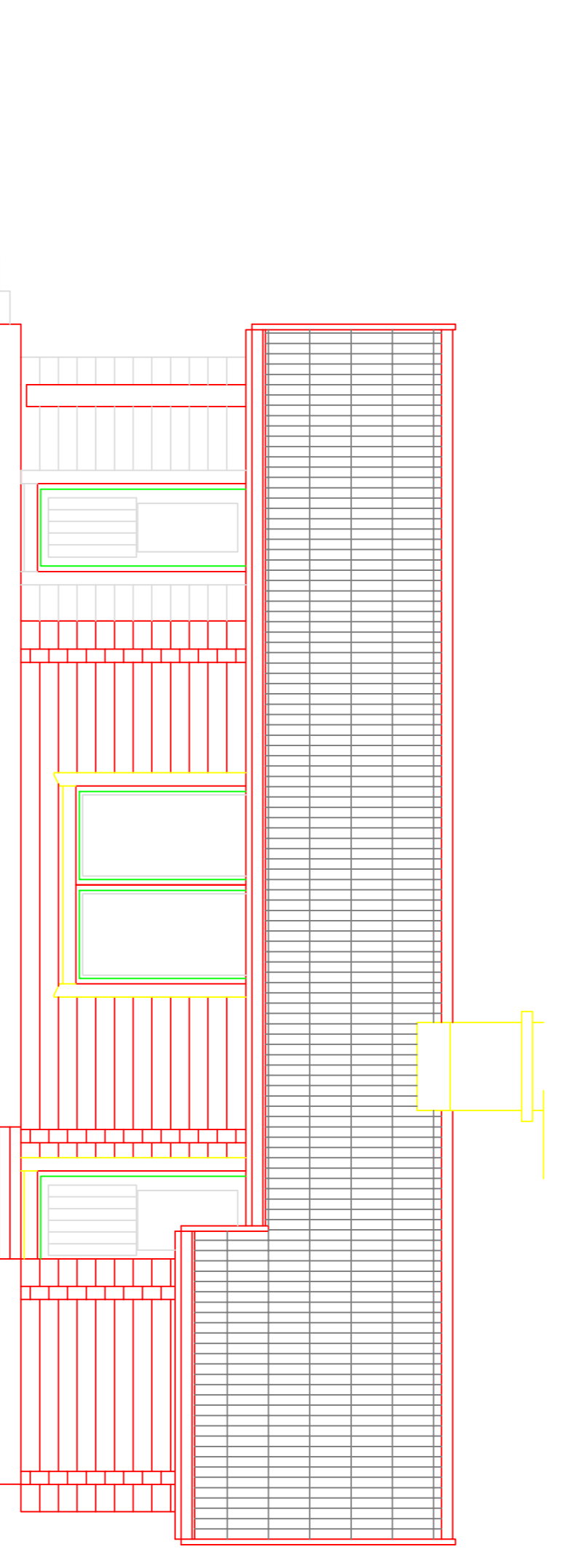


SIVU

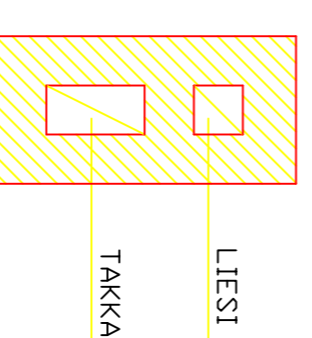
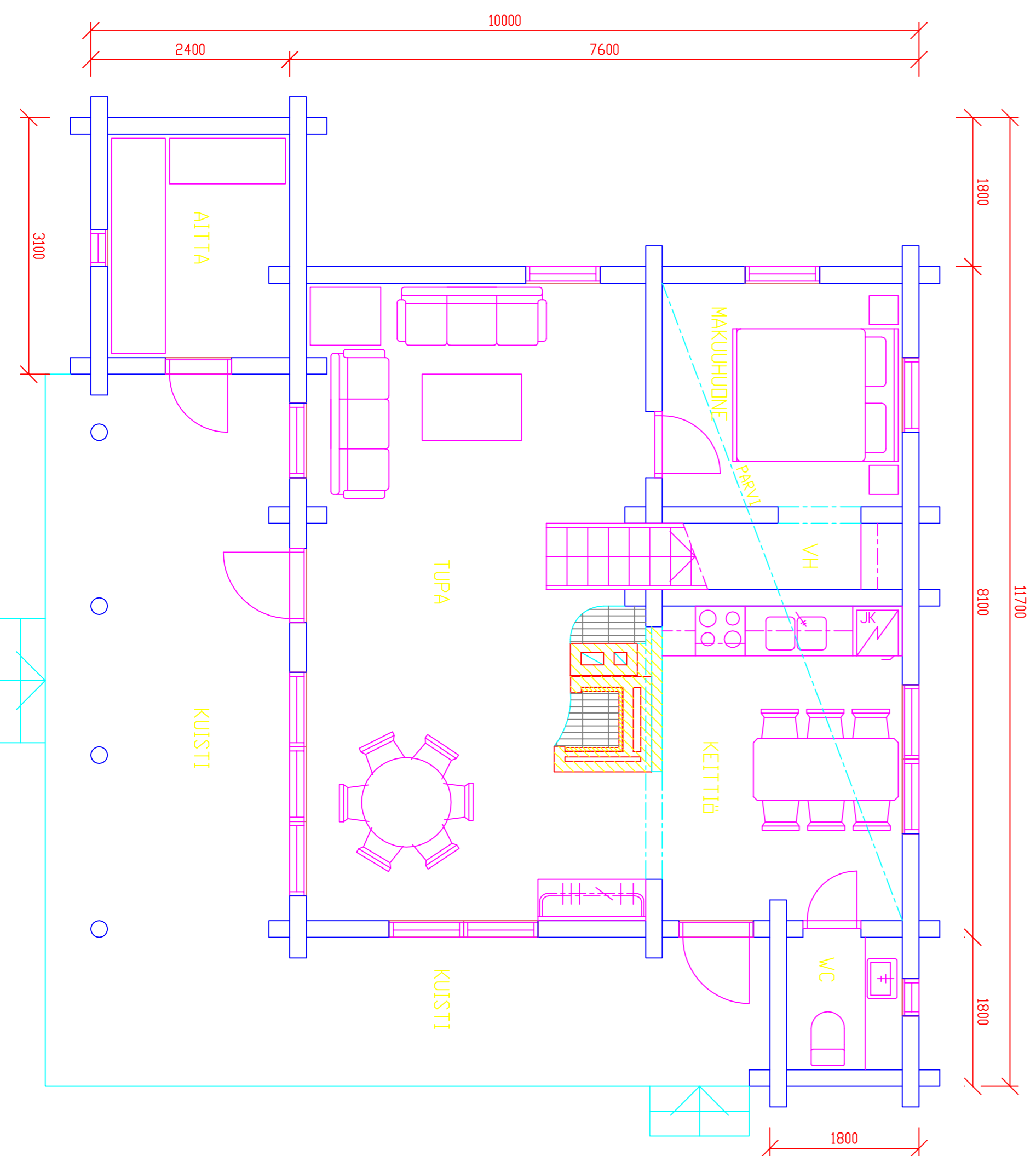
- JULKISIVUMATERIAALIT JA -VÄRIT
1. PELTI
 2. VERHOUSLAUTA
 3. VERHOUSLAUTA
 4. HOVYLÄHRISI
 5. BETONI



PÄÄTY



SIVU



LIESI

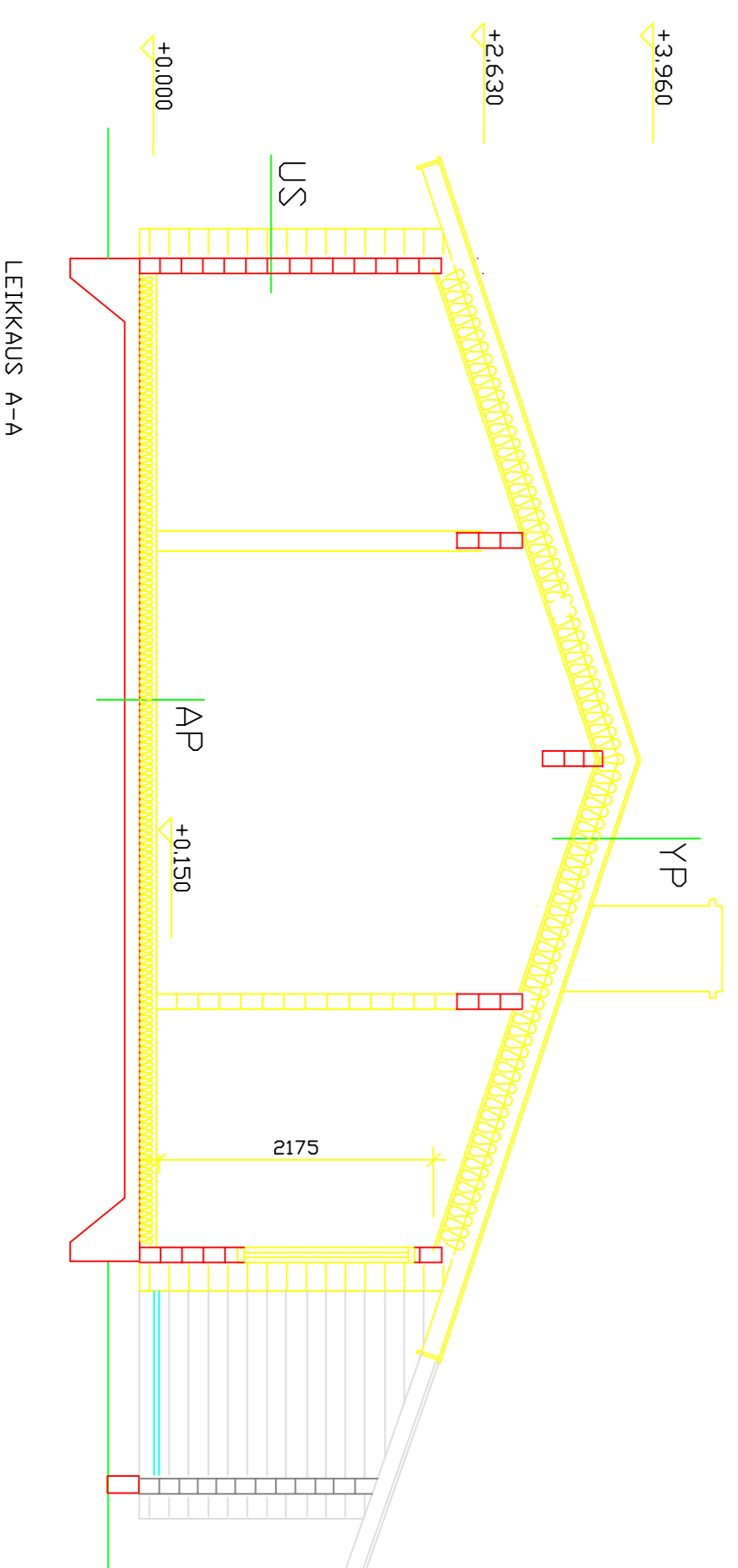
TAKKA

HOVYLÄHRIS
 -HOVYLÄHRISI 123x257x57 mm
 -PÄÄSIVUN LÄPIMENNIN JA SYTYTYSKANSIEN LÄPIMENNIN KOKO 250 mm
 -PIIPUN PILLON JA VÄYTIJÄNKÄPPIIN NÄT RÄPÄTTÄÄN

YPI
 -PELTIKATE
 -RAAKAPONTTILAUTA
 -TUULETUSVALI
 -KANTAVA PUURAKENNE+APUKANNATTAJAT
 -MINERAALI VILLA 100+100 mm
 -HOVYLÄHRIS
 -SISÄVERHOUS

API
 -LATTIAPONTTILAUTA
 -LATTIAPONTTILAUTA
 -MINERAALIVILLA 100 mm
 -BETONILAATTA
 -MUDYKALVO
 -SORASTUS

US
 -HOVYLÄHRISI 120 mm



LEIKKAUS A-A

KERROSALA 72,3 m²
 RAK-ALA 102,0 m²
 TILAVUUS 290 m³

KESÄ	KÄSITTELY	TOIMITUS	VERHOUSMATERIAALIT JA VÄRIT	ZOOMI N:O
RAKENTAMISEN UUDISRAKENNUS <small>RAKENTAMISALUEEN N:O JA SUUNNITTELU</small>				
			POHJA, LEIKKAUS A-A JULKISIVUT HOVYLÄHRIS	1/50 1/50 1/20
Hir-siCo I-taso lomo asunto 72,3 m ² HH <small>LAATU 02112025 Sello-A-rivoni</small>			<small>SUUNNITTELUKOKO: 1000 mm x 700 mm x 100 mm</small>	