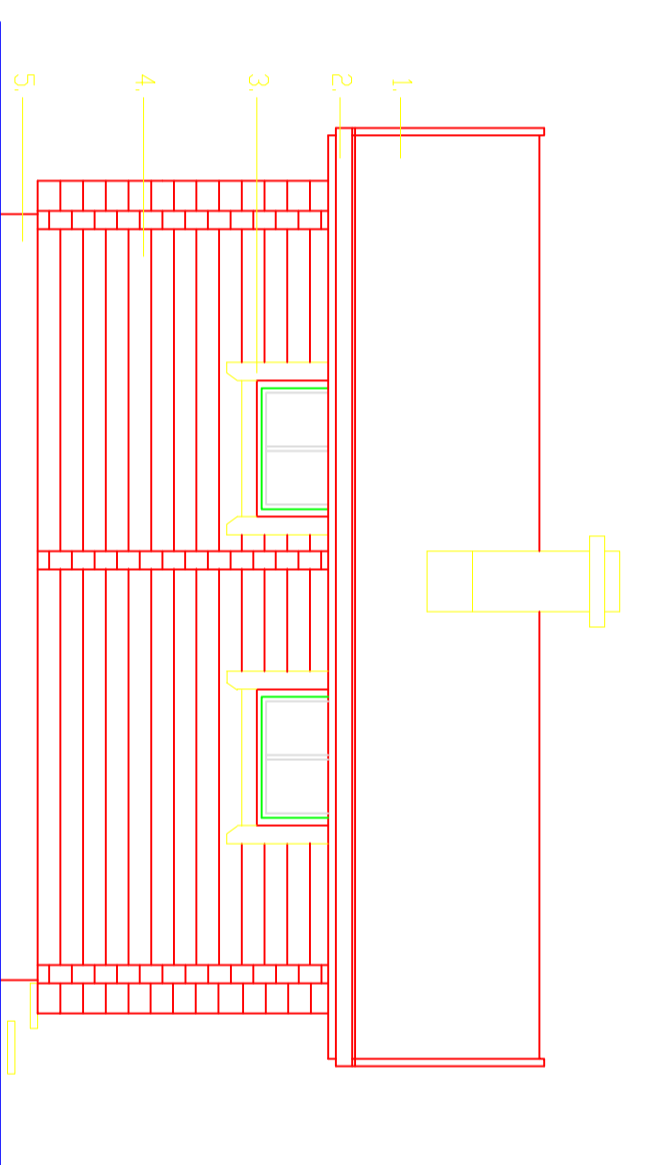
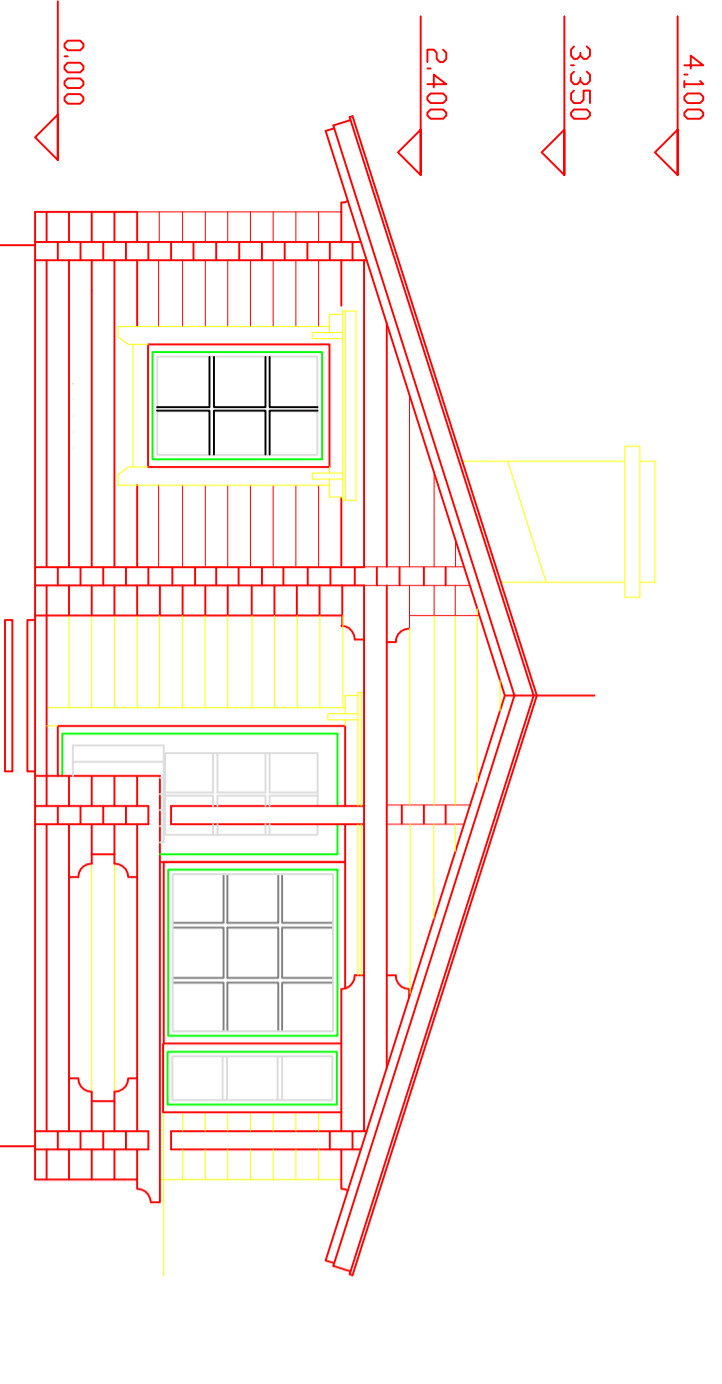


PAATTY

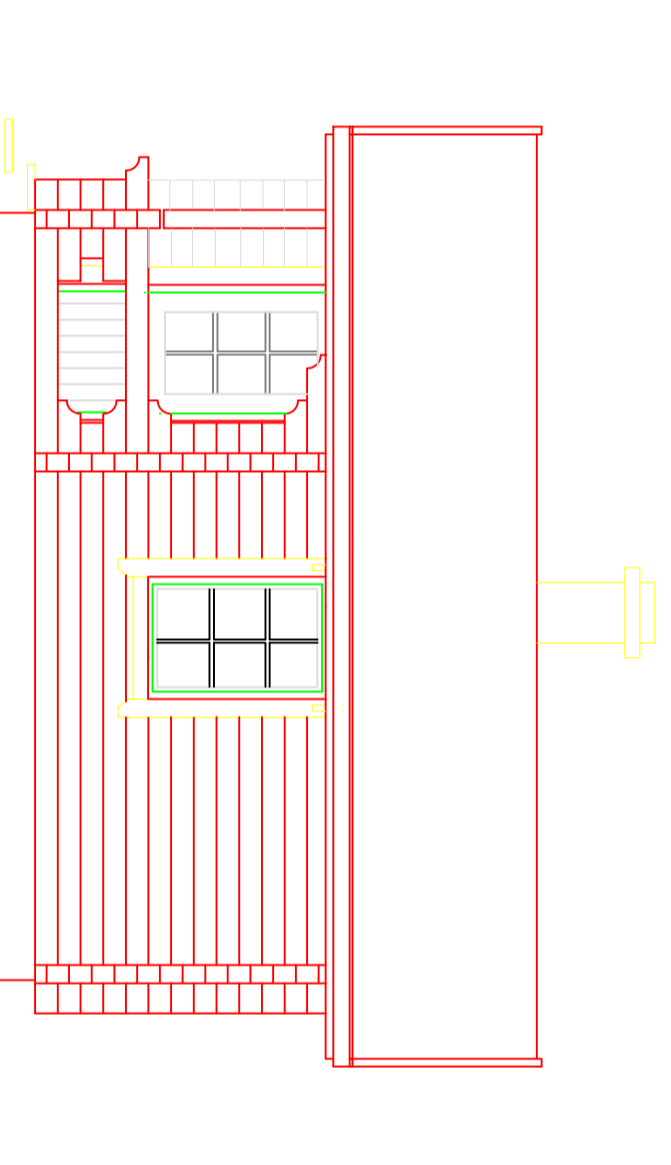


SIVU

- JULKISIVUMATERIAALI JA -VÄRIT
- |               |                 |                 |
|---------------|-----------------|-----------------|
| 1. TERÄSPELTI | 2. VERHUUSLAUTA | 3. VERHUUSLAUTA |
| 4. HOYLÄHIRSI | 5. BETONI       |                 |

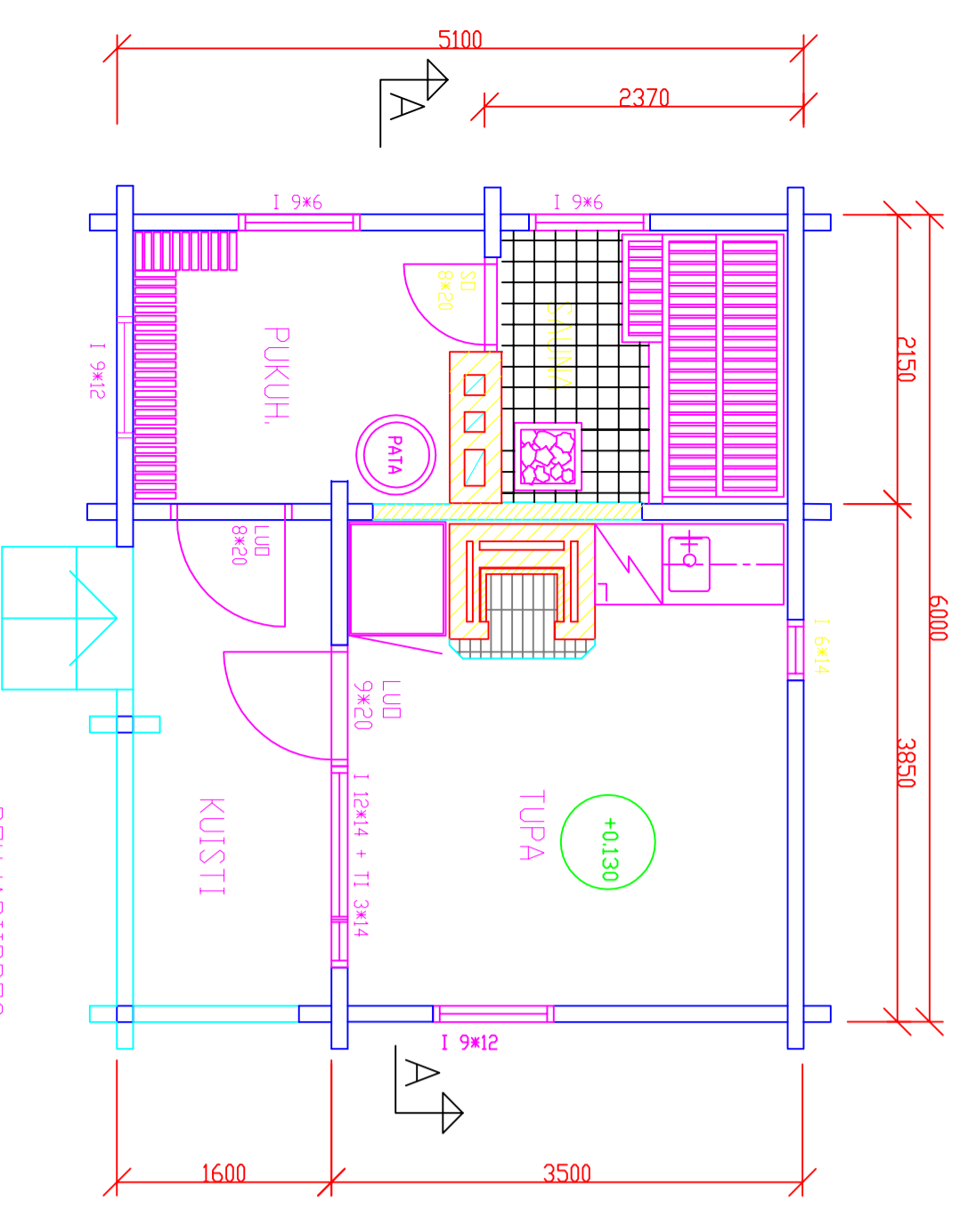


PAATTY

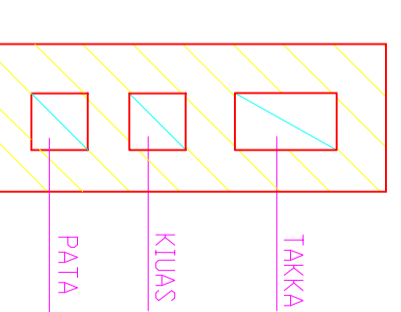
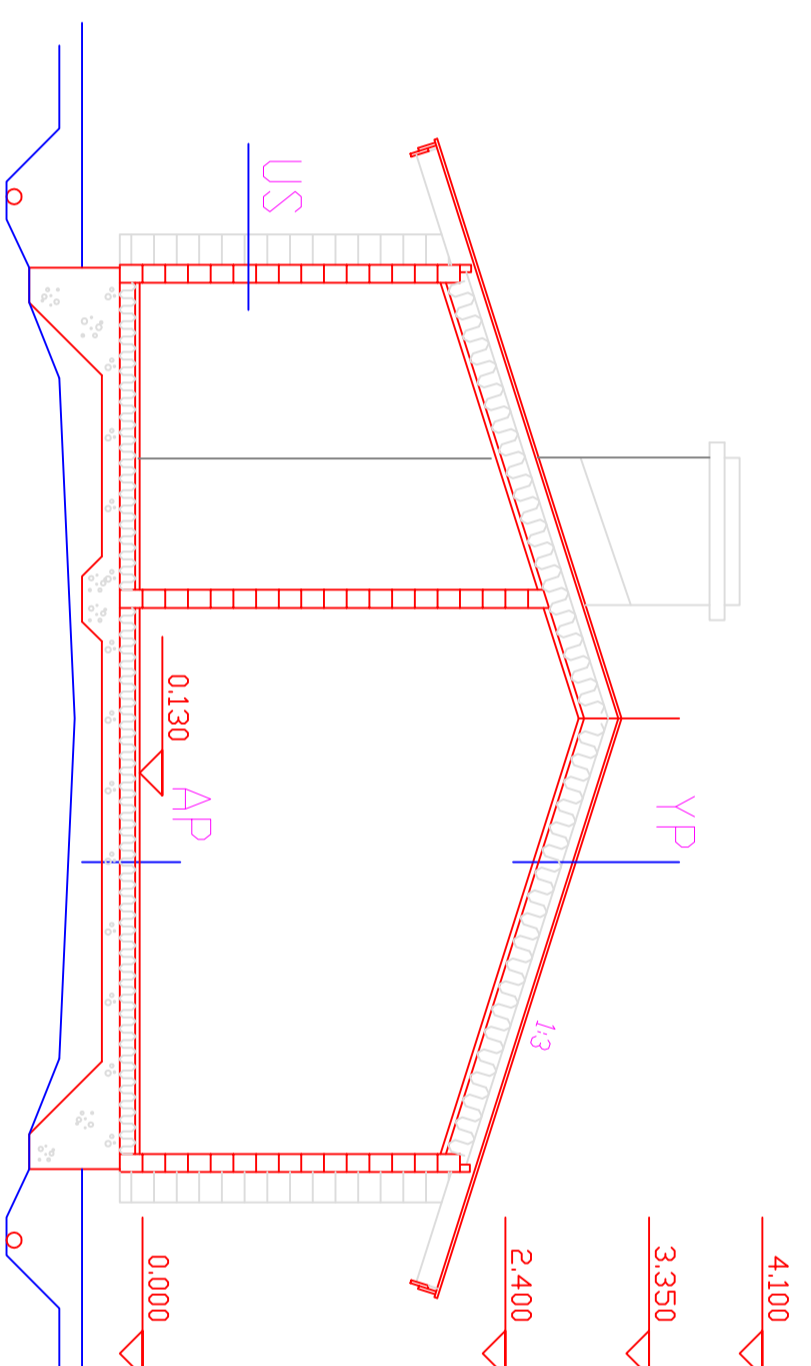


SIVU

KERROSALA 24,5 m<sup>2</sup>  
 RAKENNUSALA 30,60 m<sup>2</sup>  
 TILAVUUS 70 m<sup>3</sup>



LEIKKAUS A-A



- YP
- PROF. TERÄSPELTI
  - RAAKAPONTTILAUDITUS
  - VESIKATON KANTAVA RAKENNE (Puuvoasot)
  - MINERAALIVILLA 50 mm + 100 mm
  - HOYLÄNSILKIU
  - SISÄVERHUSLAUTA
- AP
- LATTIAPONTTILAUTA
  - HOYLÄNSILKIU
  - MINERAALIVILLA 100 mm/ KODLAUS + ALUSLAUDAT
  - TERÄSBETONILAATTA
  - AUSTAYTTÄ (SALAJUTETTU SIRA)
  - PERUSMAA
- US
- HOYLÄHIRSI 120 mm

- HORMILEIKKAUS 1/20
- HORMITILII 123 x 257 x 57 mm
  - PAKSUNNUS LÄPIMENON JA SYTTY-
  - MATERIAALIN KOHDALLA - 230 r
  - PIIPUN PIILIDON JÄÄVÄT ULKOPIN
  - RÄPÄTTÄÄN.

K. OSA	KORITTELI	TUNNITTI	VIHANNAINSTEN RAKENNUSTIETEENKUNTA JA VARTEN
RAKENNUSKOHTEEN NIMI	UUDISRAKENNUS		
RAKENNUSKOHTEEN NIMI JA OSOITE	PÄÄTÄÄN		
RAKENNUSKOHTEEN NIMI JA OSOITE	PÄÄTÄÄN		

HIRSICD 2005 24,6 m<sup>2</sup>

POHJA, LEIKKAUS A-A

HORMILEIKKAUS

HIRSICD 2005 24,6 m<sup>2</sup>

HedCom Ky

LAHTI 08.08.2005 Reijo Anttonen

ARK