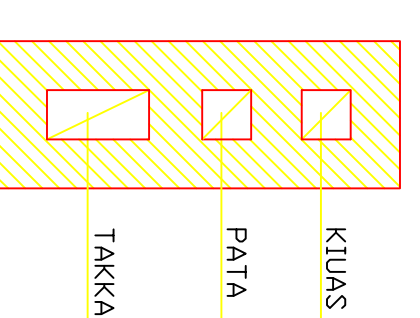


- JULKISIVUMATERIAALIT JA -VÄRIT
- 1. TIILI / PUNAISEN
 - 2. VERHOUSLAUTA
 - 3. VERHOUSLAUTA
 - 4. HOYLÄHIRSI 95 mm
 - 5. BETONI

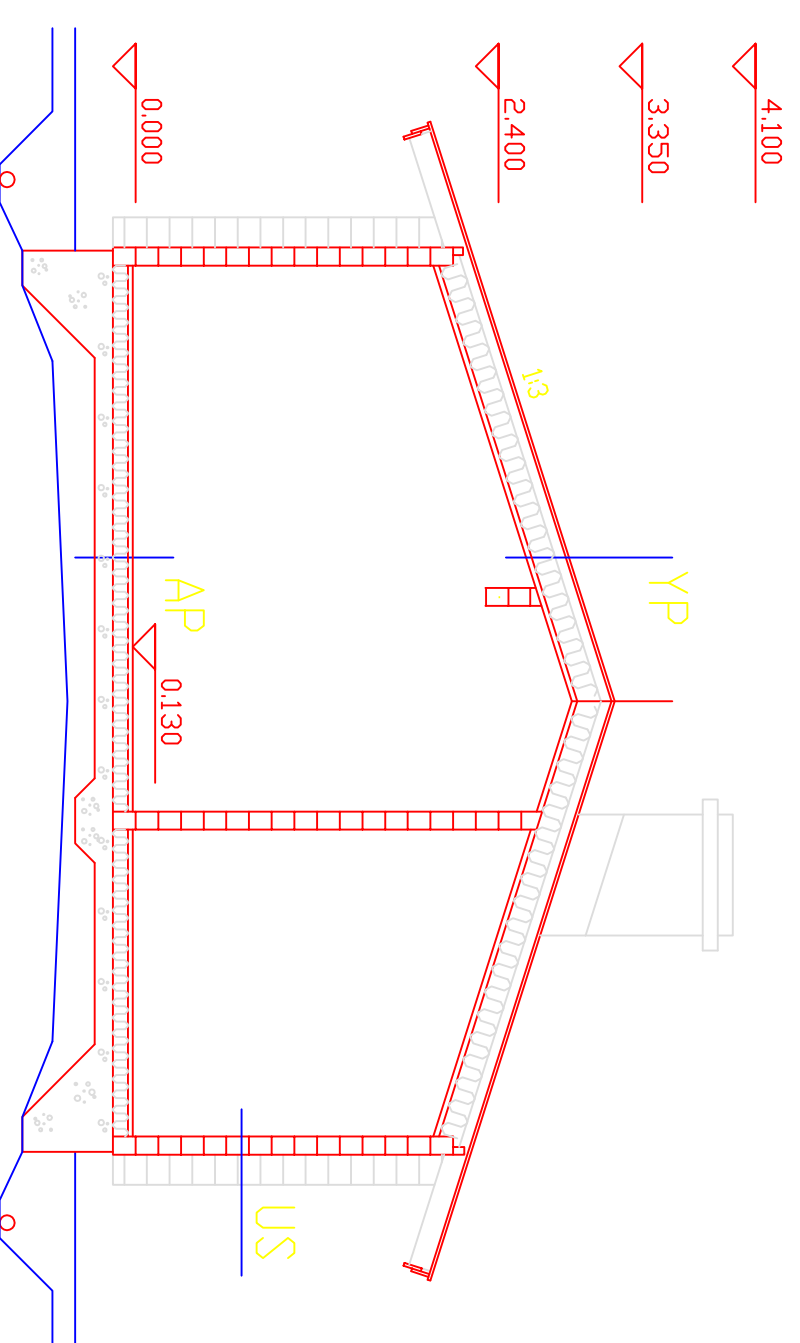
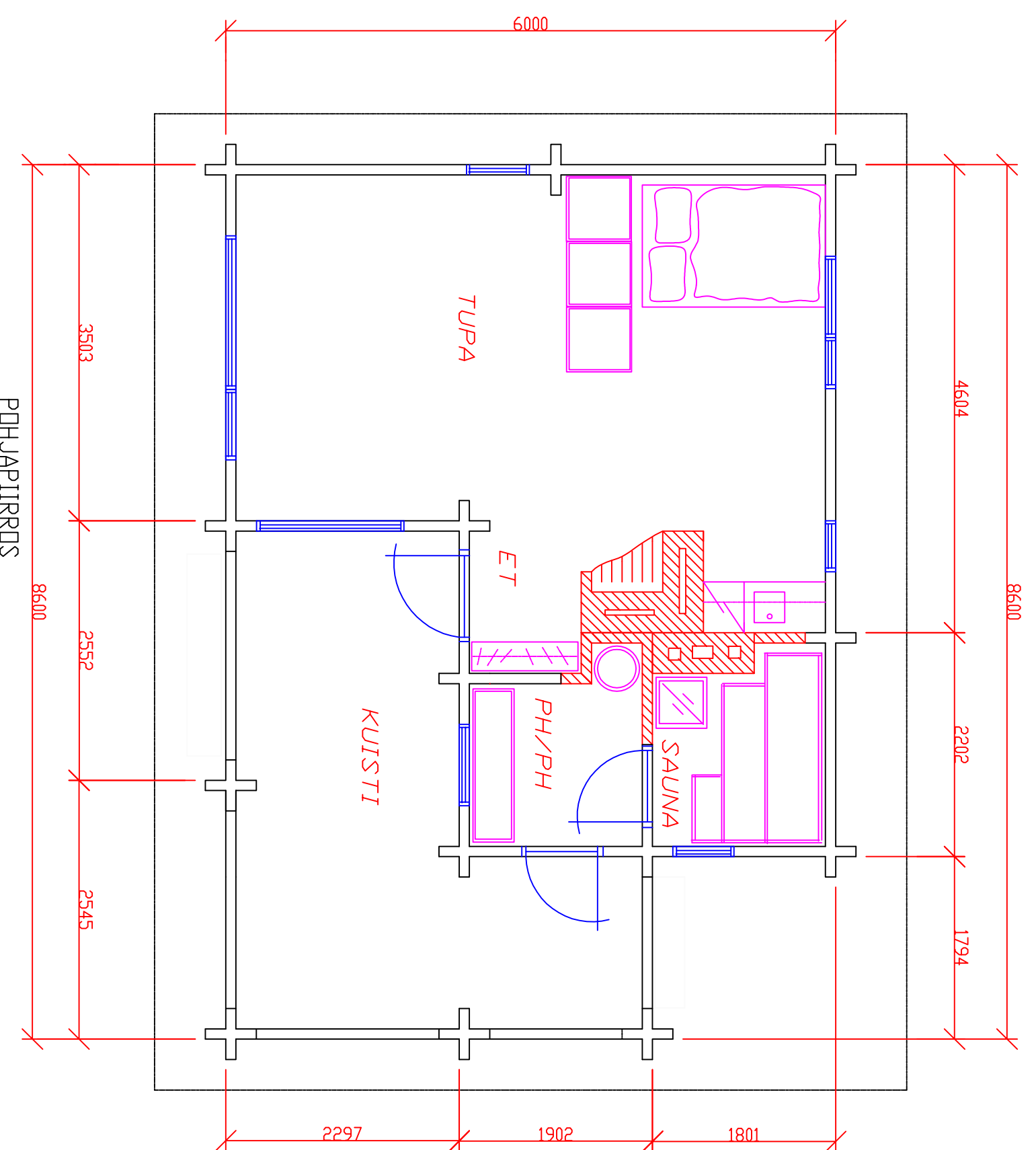


KIVAS
 -HOYLÄHIRSI 120x267x57 mm
 -PÄÄKIVÄN KÄPÄKSEN
 -VÄEN MATERIAALIN KOKOALUE 230 mm
 -PIIPUN PILLON JÄRVÄT ULKOPIN-
 NAT RAPOITTAAN

YP:
 -PELTI
 -RAKAPINNITTI LAUTA
 -TUULETUSVALI
 -KANTAVA PUURAKENNE-RAPOKANNATTAJAT/
 MINERAALIVILLA 50+100 mm
 -HÖYRYSUUKU
 -SISÄVERHOUS

AP:
 -LATTIA PINNITTELAUTA
 -LATTIA VASAT
 -MINERAALIVILLA 100 mm
 -BETONILAATTA
 -KIDUKALVD
 -SORASTUS

US:
 -HOYLÄHIRSI 95 mm



LEIKKAUS A-A

KERROSALA 33,2 m²
 RAKKALA 51,6 m²
 TILAVUUS 135,0 m³

HIRSIKO 2005 I-taso 33,2 m ² HH 95 Hirsiko Lohi 05.11.2005 Reijo Arto	HIRSIKO 2005 I-taso 33,2 m ² HH 95 Hirsiko Lohi 05.11.2005 Reijo Arto
--	--

HIRSIKO 2005 I-taso 33,2 m² HH 95
 Hirsiko
 Lohi 05.11.2005 Reijo Arto

HIRSIKO 2005 I-taso 33,2 m² HH 95
 Hirsiko
 Lohi 05.11.2005 Reijo Arto

HIRSIKO 2005 I-taso 33,2 m² HH 95
 Hirsiko
 Lohi 05.11.2005 Reijo Arto

HIRSIKO 2005 I-taso 33,2 m² HH 95
 Hirsiko
 Lohi 05.11.2005 Reijo Arto