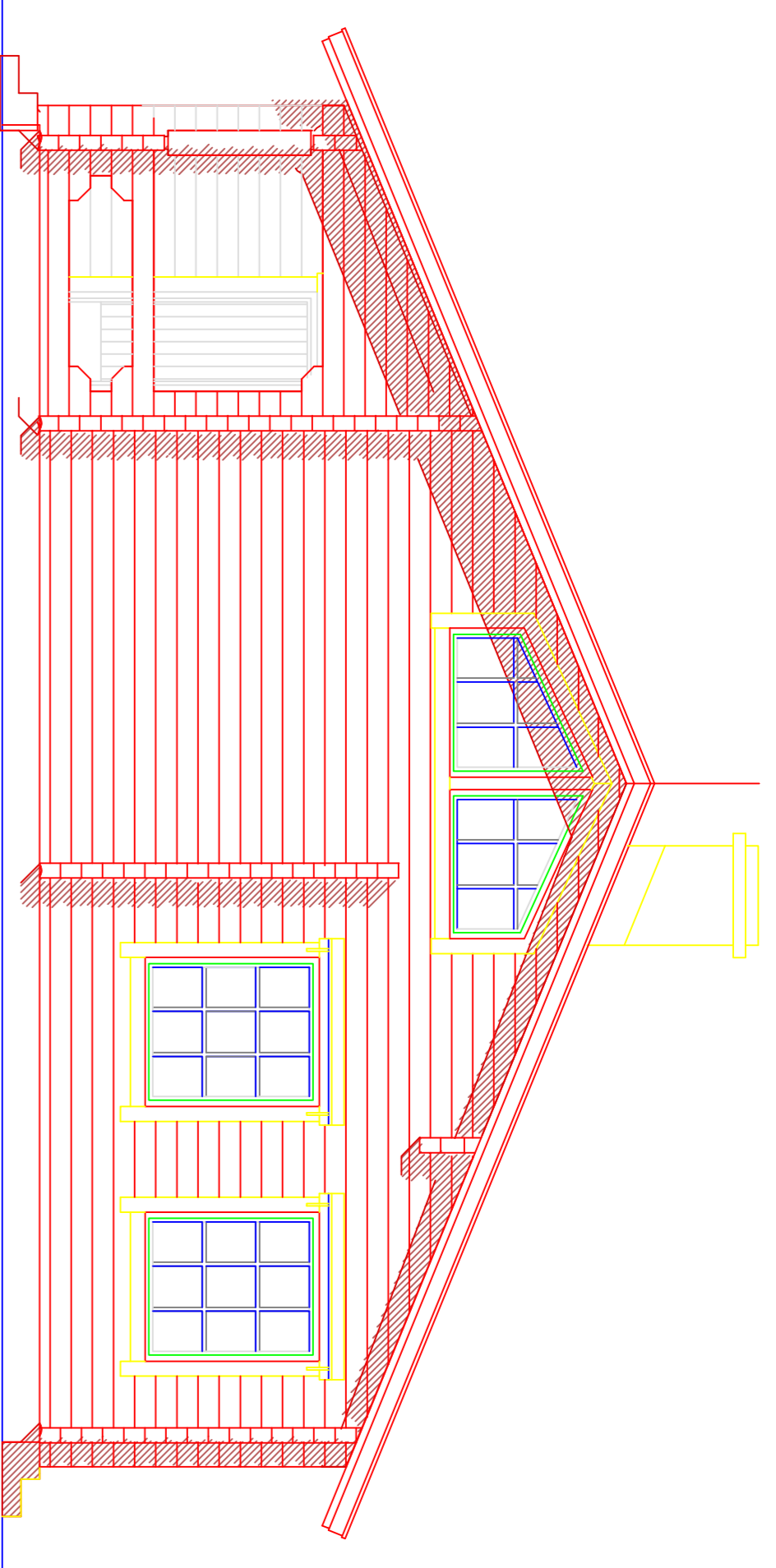
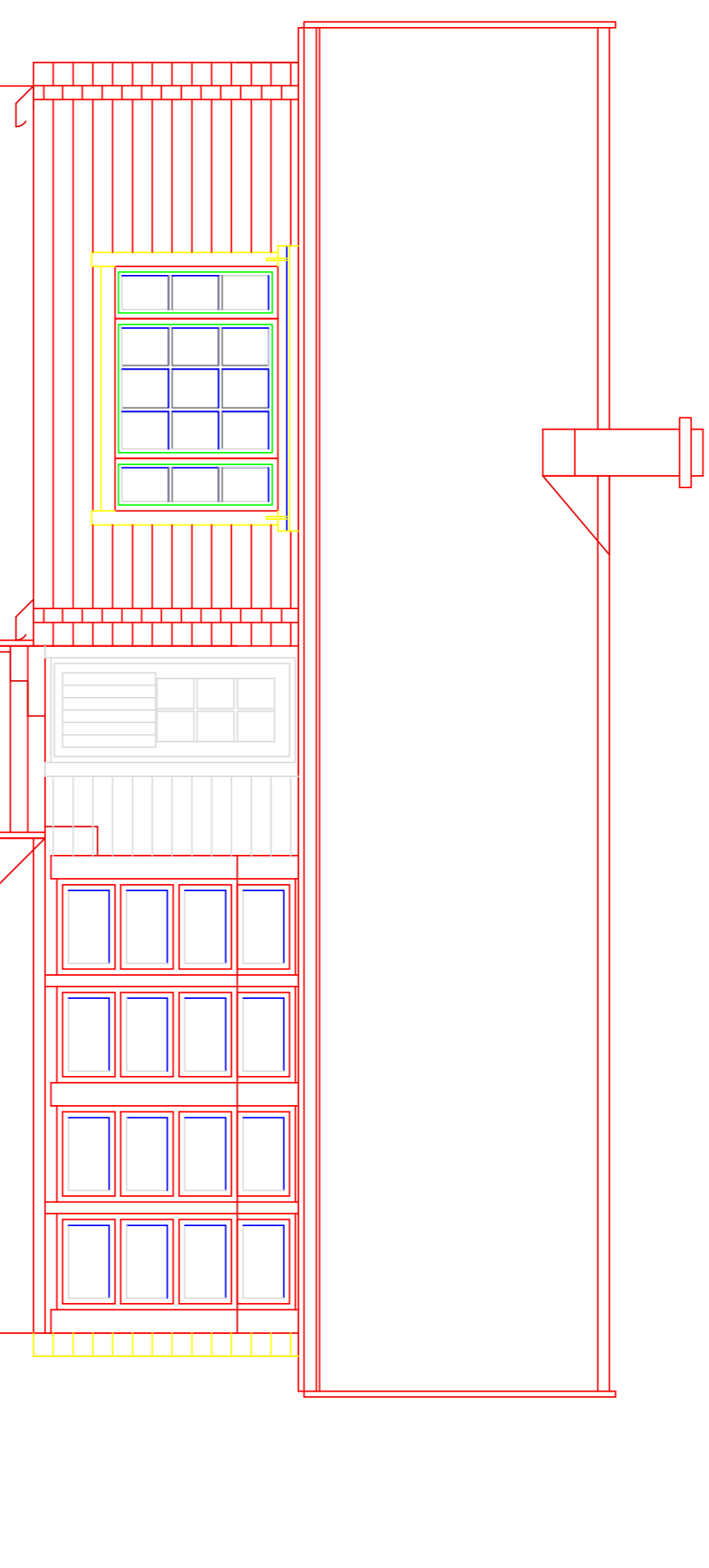


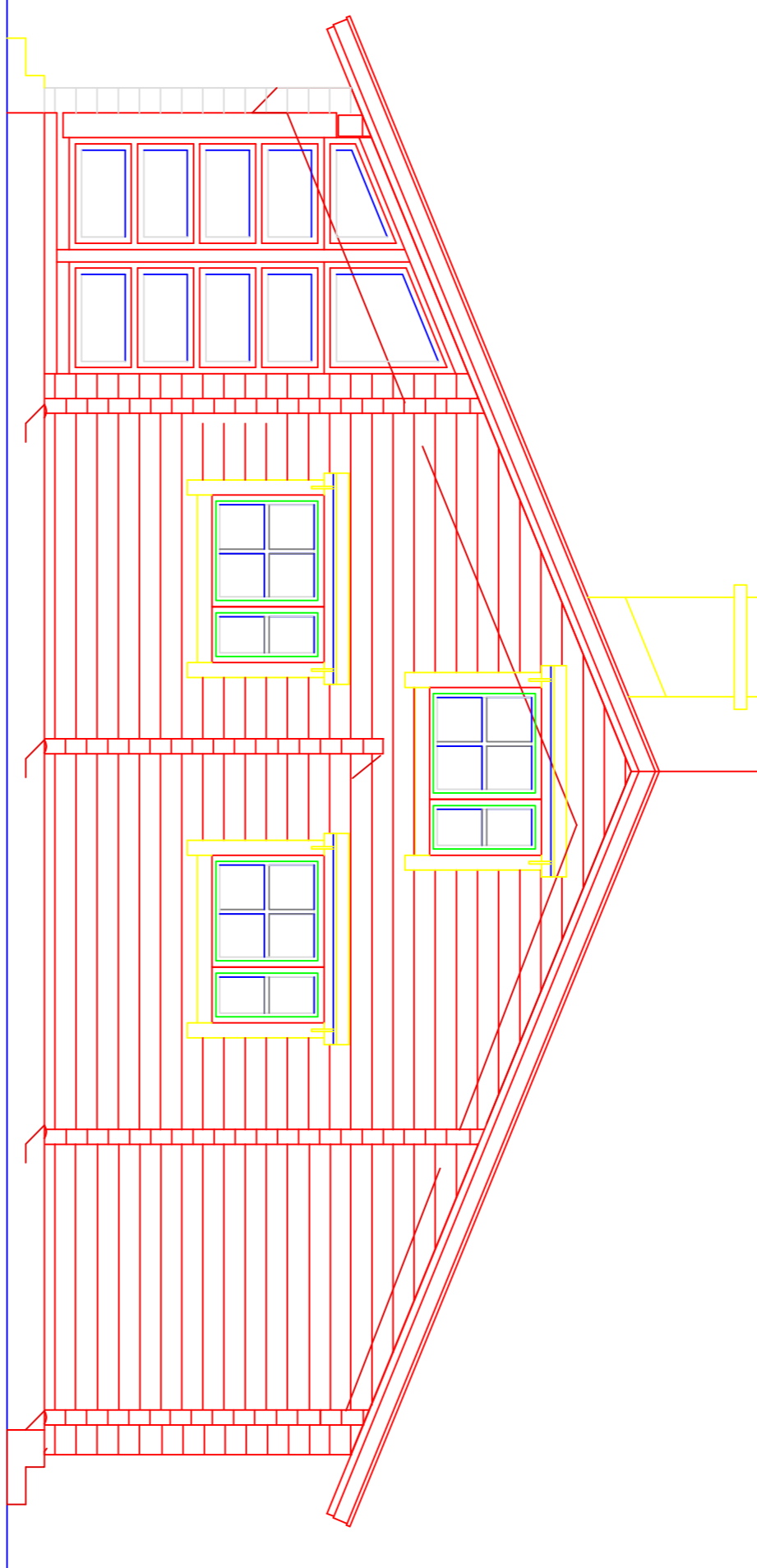
SIVU



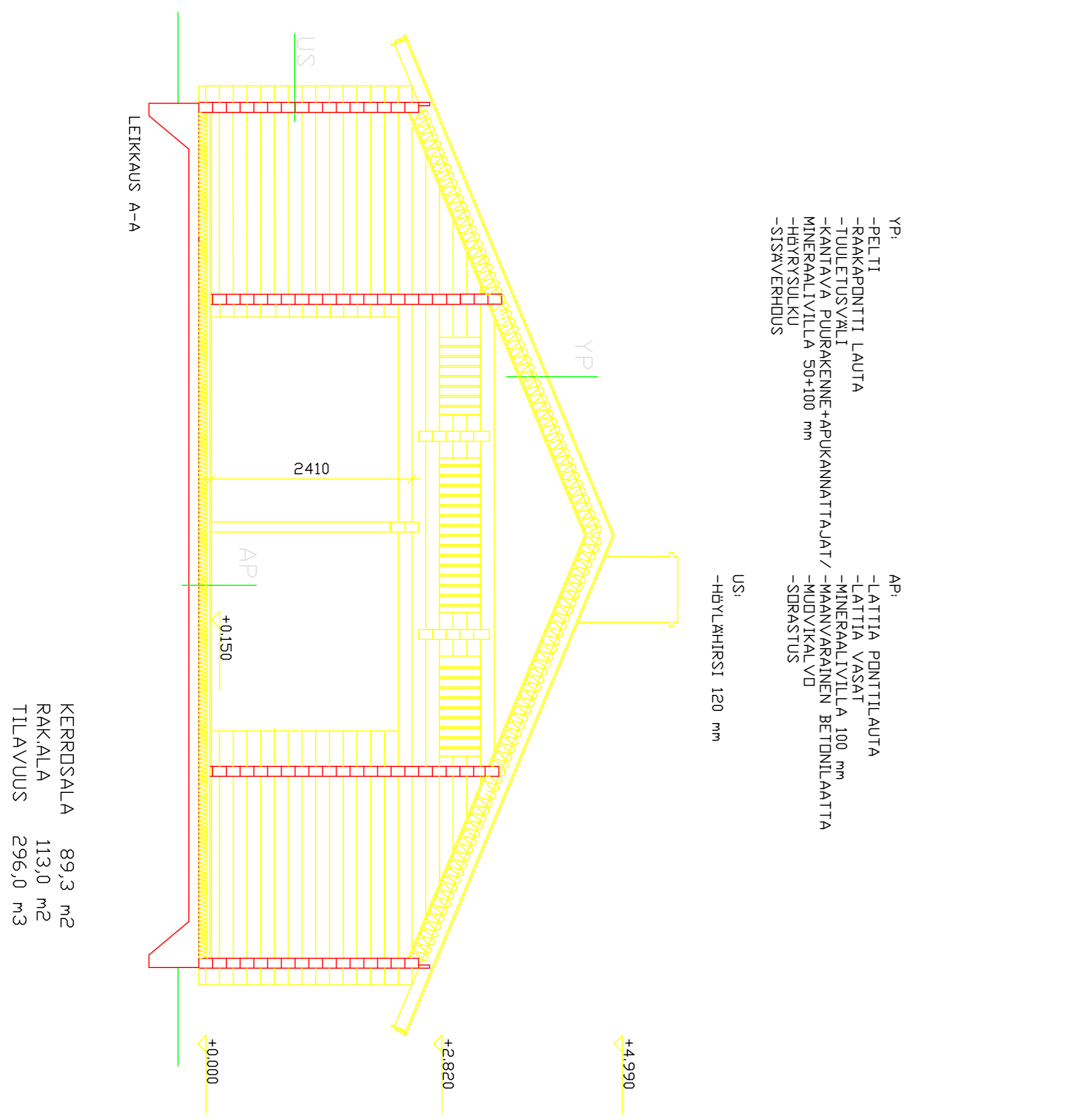
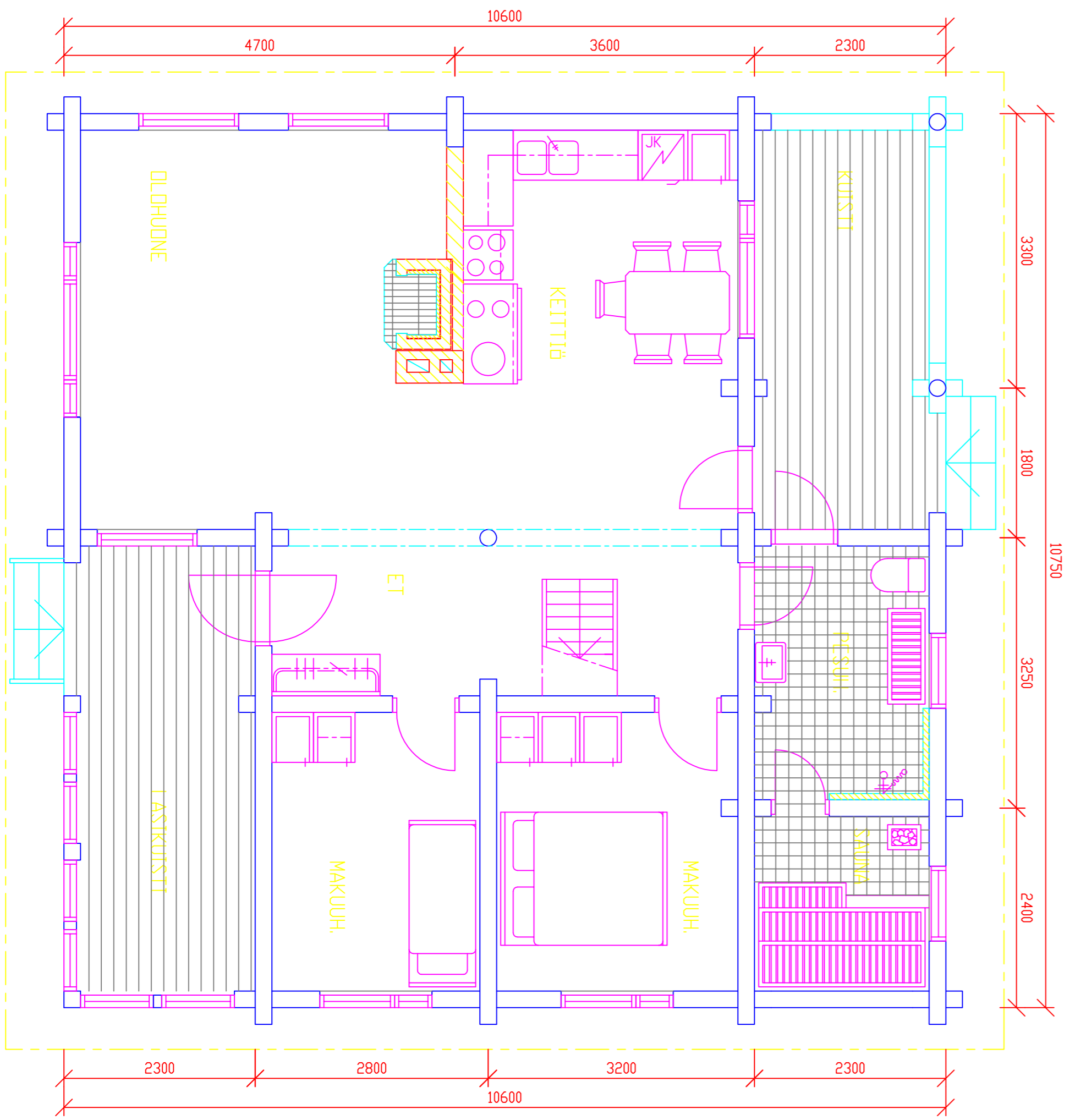
PARITY



SIVU



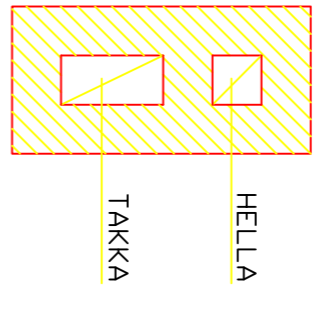
PARITY



- YP-
 - PELTI
 - RAAKKOPONTTI LAUTA
 - TUULETUSVALI
 - KANTAVA PUURAKENNE+APUKANNATTAJAT/
 - MINERAALIVILLA 50+100 mm
 - HÖRMILÄITIN
 - SISÄVERHOUS
- AP-
 - LATTIA PÖNTTILAUTA
 - LATTIA VASAT
 - MINERAALIVILLA 100 mm
 - MAANVÄRAÄNEN BETONILAATTIA
 - MUOVIKALVI
 - SORASTUS
- US-
 - HÖYLÄHIRSI 120 mm

KERROSALA 89,3 m²
 RAKALA 113,0 m²
 TILAVUUS 296,0 m³

1. PELTI / RUSKEA
2. VERHOUSLAUTA
3. VERHOUSLAUTA
4. HÖYLÄHIRSI
5. BETONI



HÖRMILÄITIN
 -HÖRMITILI 123x257x57 mm
 -PÄKSIÖN LÄPIMENON JA SYTTY-
 VIEN MATERIAALIN KÖHDÄLLÄ 230 mm
 -PIIPUN PIILOON JÄRVÄT ULKOPIN-
 NAT RAAPATTAVAN

| | | |
|---|--|--|
| <p>HIRSICU 2005 1-TASO 89,3 m² HH 120</p> <p>HedCom Ky</p> <p>ARK 2</p> | <p>PROJEKTIN SUUNNITTELIJA JUULI KIVIMÄKI</p> <p>PROJEKTIN SUUNNITTELIJA JUULI KIVIMÄKI</p> <p>PROJEKTIN SUUNNITTELIJA JUULI KIVIMÄKI</p> | <p>PROJEKTIN SUUNNITTELIJA JUULI KIVIMÄKI</p> <p>PROJEKTIN SUUNNITTELIJA JUULI KIVIMÄKI</p> <p>PROJEKTIN SUUNNITTELIJA JUULI KIVIMÄKI</p> |
|---|--|--|