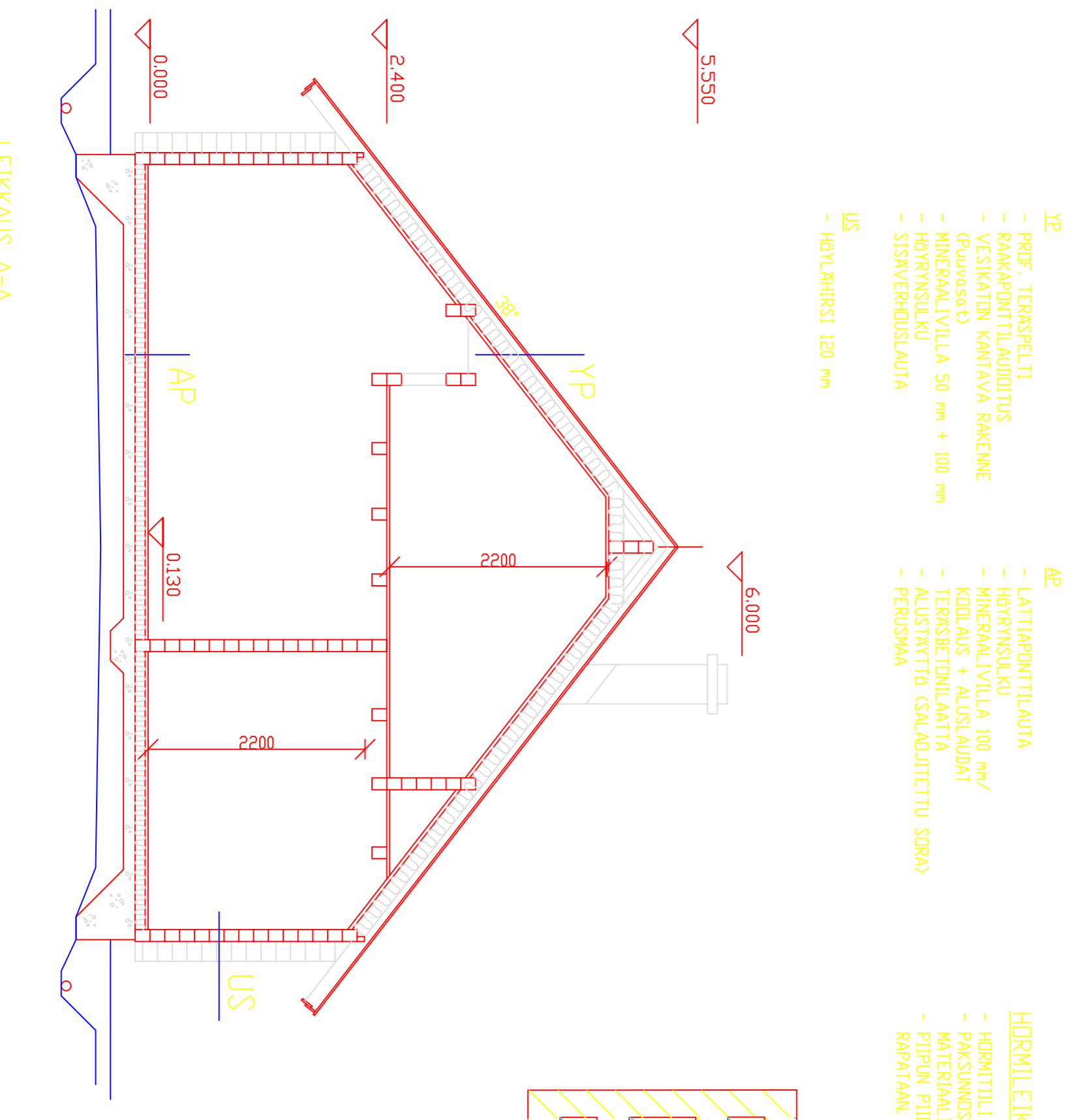
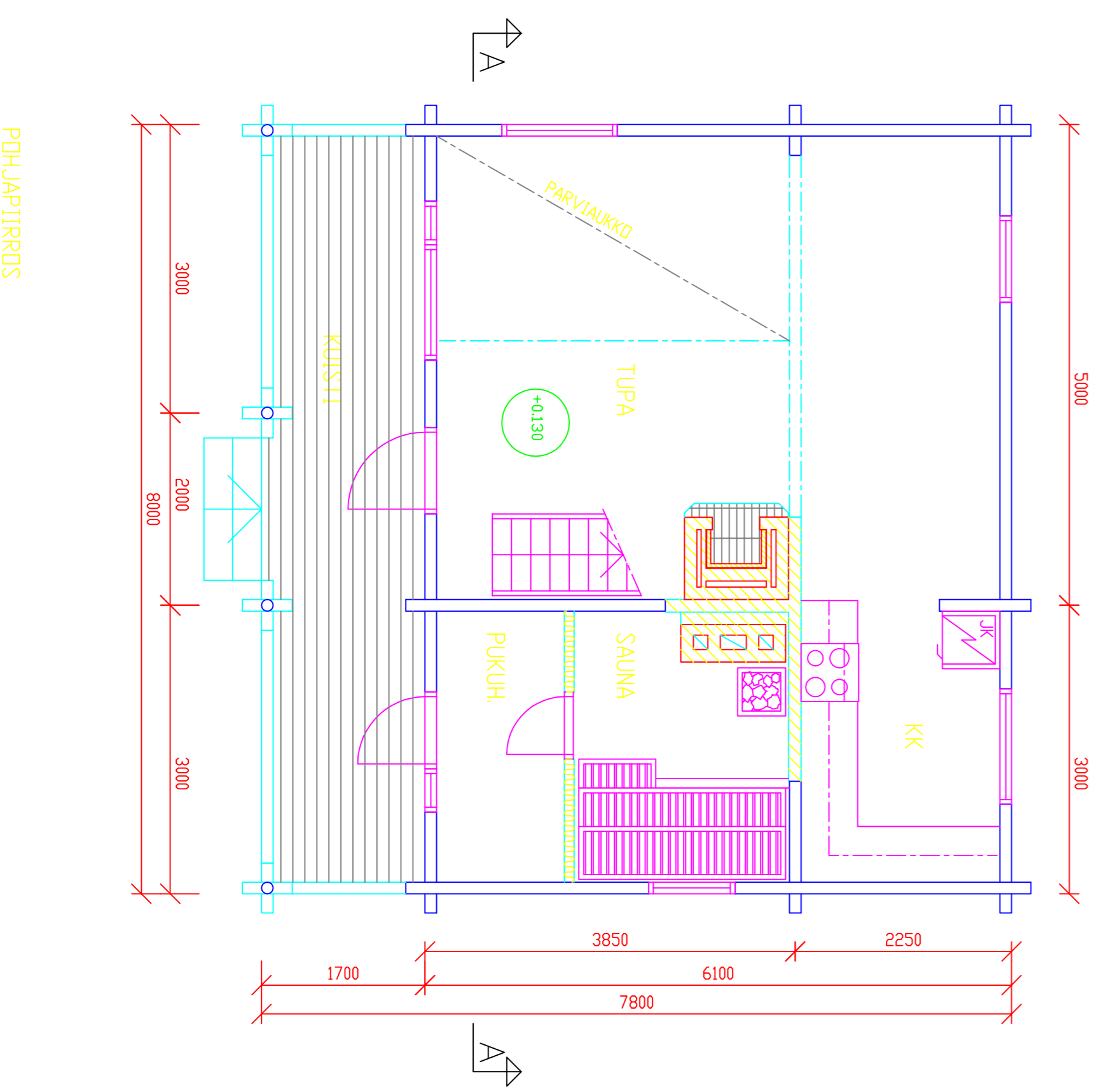
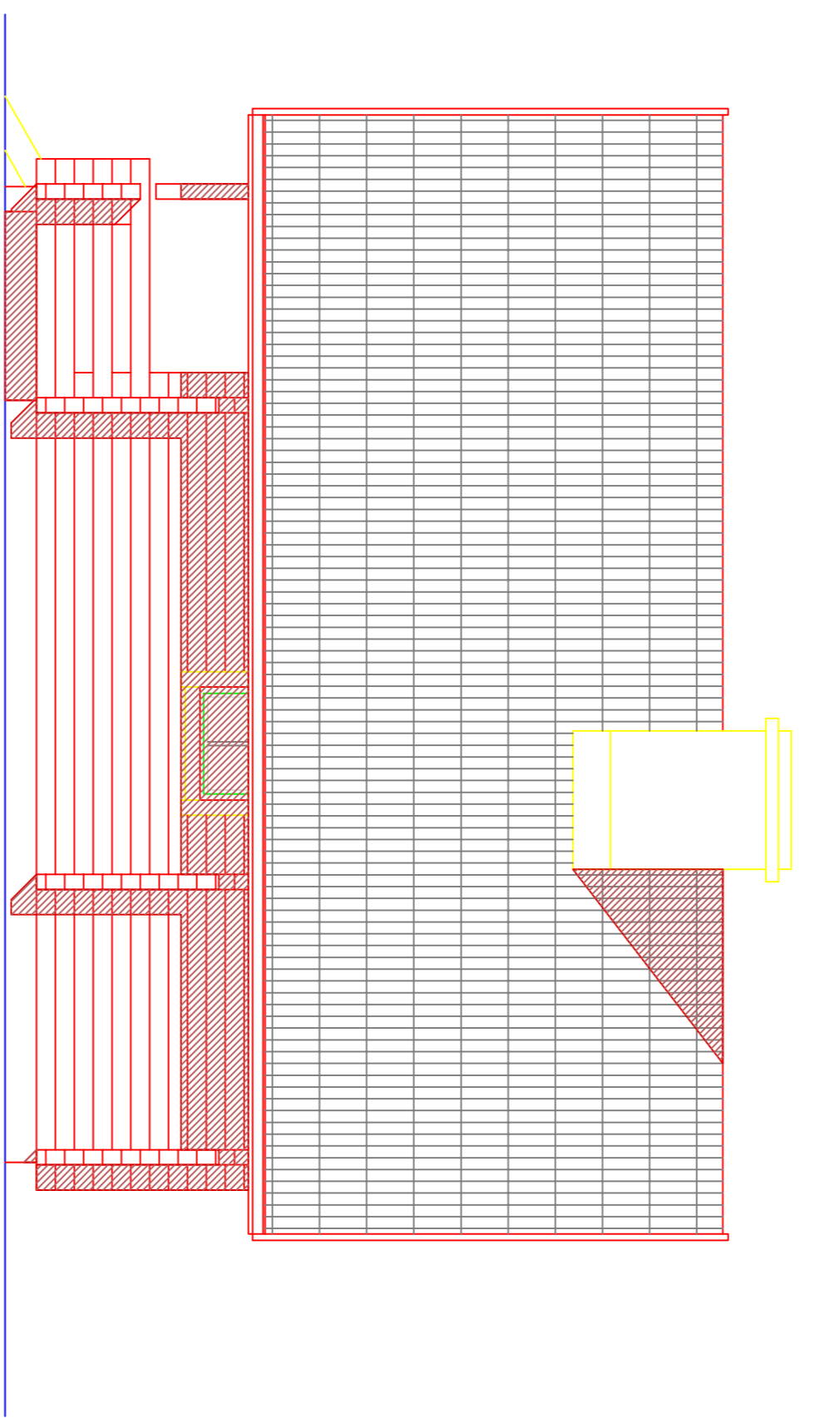
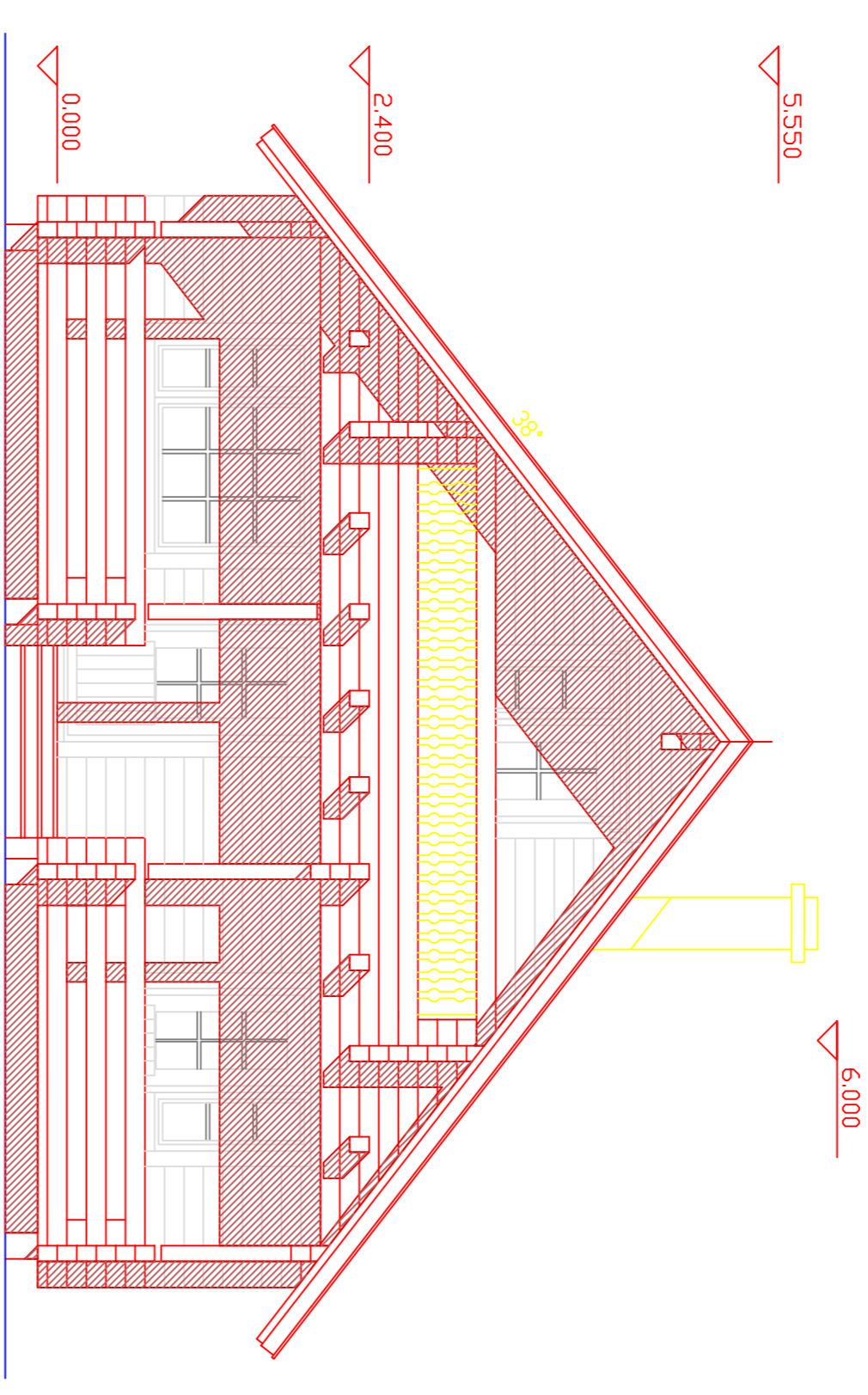
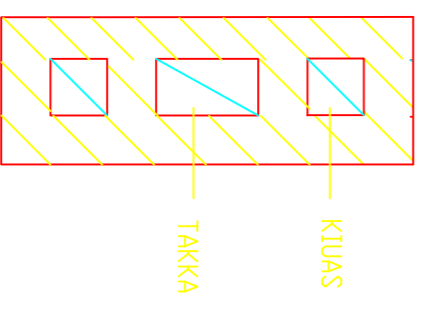


- JULKISIVUVEKIT JA  
- MATERIAALIT
1. BITTIKORKEUSLAATTA
  2. VERHOUSLAUTA
  3. VERHOUSLAUTA
  4. HEVYLÄHRISI
  5. BETONI



- YP**
- PROF. TERÄSPILJTI
  - RAKKAPINTTILÄÄRIT
  - VESTIKÄTNÄ KÄNTÄVÄ RAKENNE (Gruorosa)
  - MINERAALIVILLA 50 mm + 100 mm
  - HOYVENSILUKU
  - SISÄVERHOUSLAUTA
- AE**
- LATTIAPINTTILAUTA
  - HOYVENSILUKU
  - MINERAALIVILLA 100 mm/ KIDILÄUS + ÄLÄSÄÄDÄT
  - TERÄSBETONILAATTA
  - ÄLÄSÄÄDÄT (SALAJETTU SORVA)
  - PERUSMAA
- US**
- HEVYLÄHRISI 120 mm
- HORMILEIKKAUS 1/20**
- HORMITILII 123 x 257 x 57 mm
  - PAKSUNNEN LÄPIMENNÄ JA SYTTÄVÄN MATERIAALIN KORVALLA - 230 mm
  - PUUPIN PIILOON JÄRVÄT ULKOPINNAT RÄPÄTTÄMÄN



PINTA ALA 66,0 m<sup>2</sup>  
RAKENNUS ALA 54,0 m<sup>2</sup>  
TILAVUUS 157,5 m<sup>3</sup>

KUVA	SOVIKUNTO	SOVIKUNTO	SOVIKUNTO
UUDISRAKENNUS	UUDISRAKENNUS	UUDISRAKENNUS	UUDISRAKENNUS
HIRSICOM 2005 2-TASO 66,0 m <sup>2</sup> HH	HIRSICOM 2005 2-TASO 66,0 m <sup>2</sup> HH	HIRSICOM 2005 2-TASO 66,0 m <sup>2</sup> HH	HIRSICOM 2005 2-TASO 66,0 m <sup>2</sup> HH
POHJA-LEIKKAUS A-A	POHJA-LEIKKAUS A-A	POHJA-LEIKKAUS A-A	POHJA-LEIKKAUS A-A
JULKISIVUT	JULKISIVUT	JULKISIVUT	JULKISIVUT
HORMILEIKKAUS	HORMILEIKKAUS	HORMILEIKKAUS	HORMILEIKKAUS
1/50	1/50	1/50	1/50
1/50	1/50	1/50	1/50
1/20	1/20	1/20	1/20

ARK 2