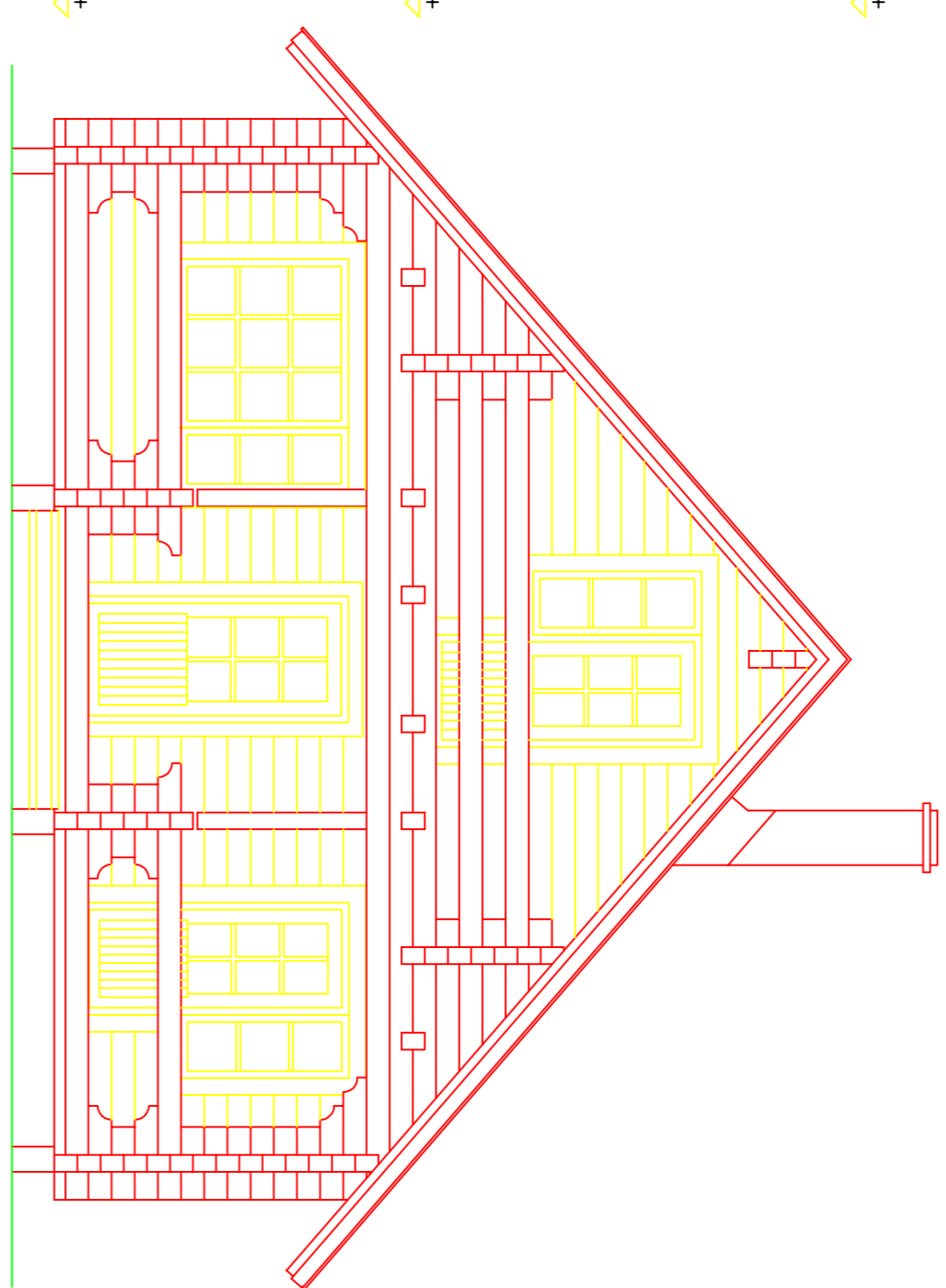
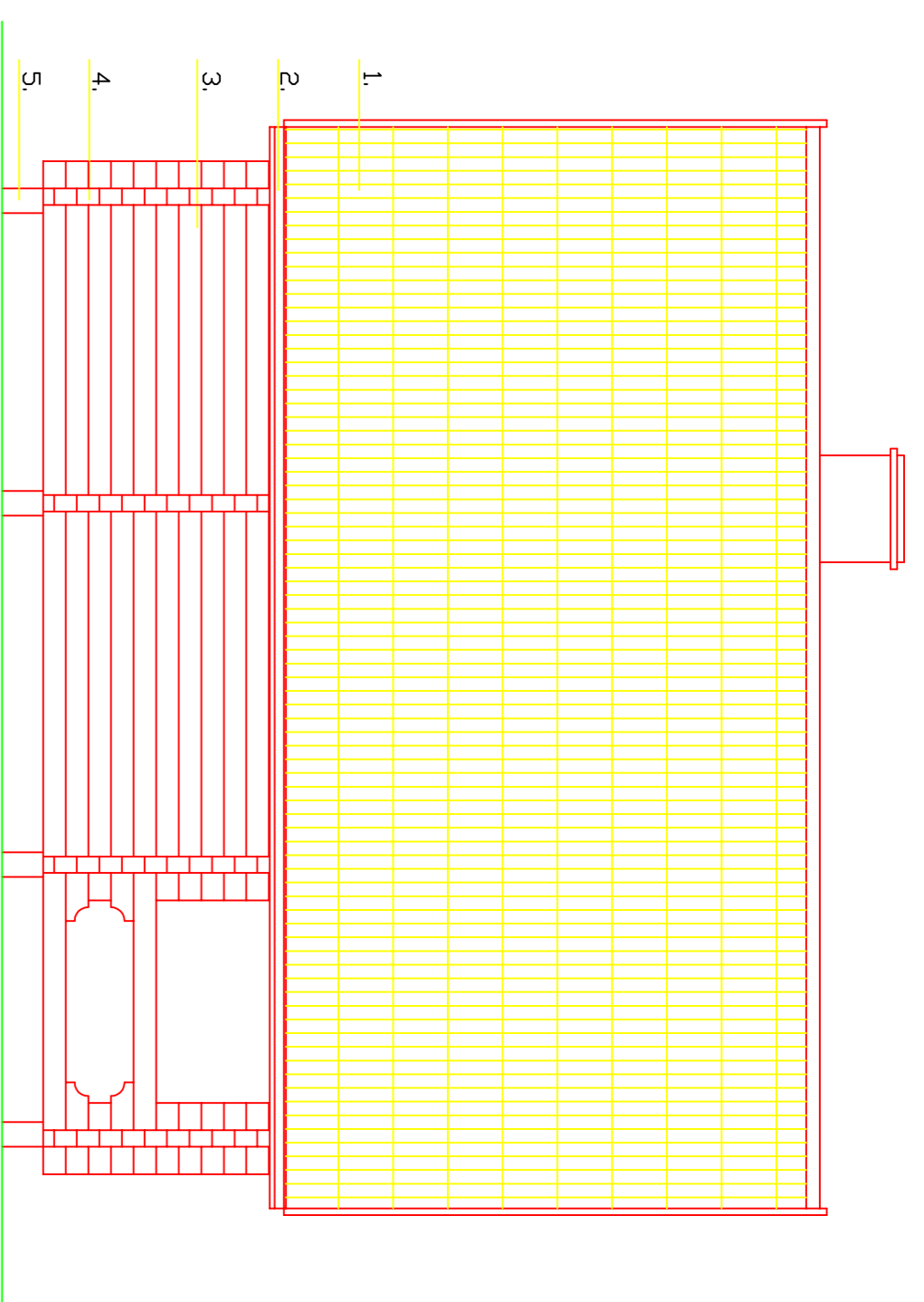


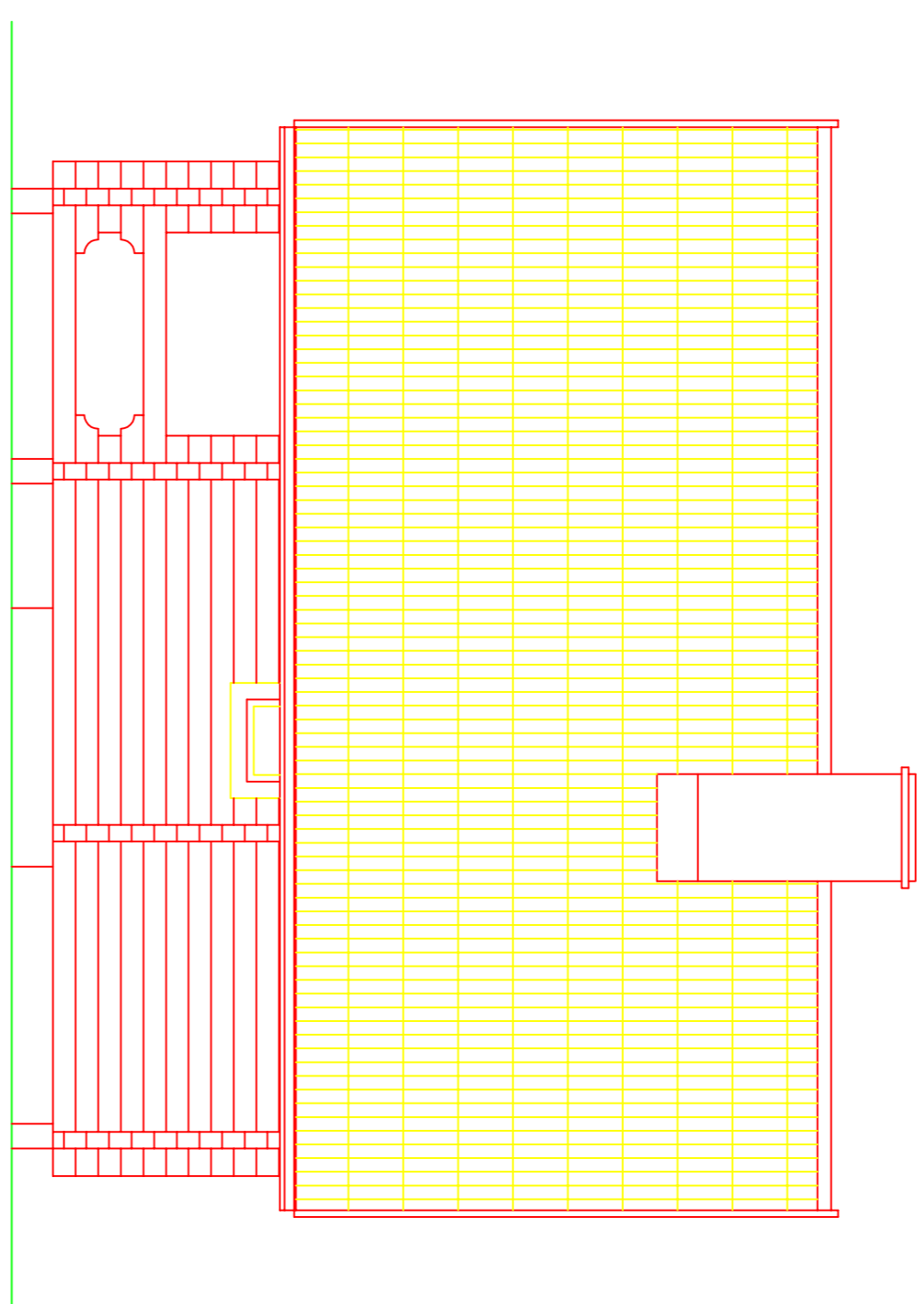
FRONT



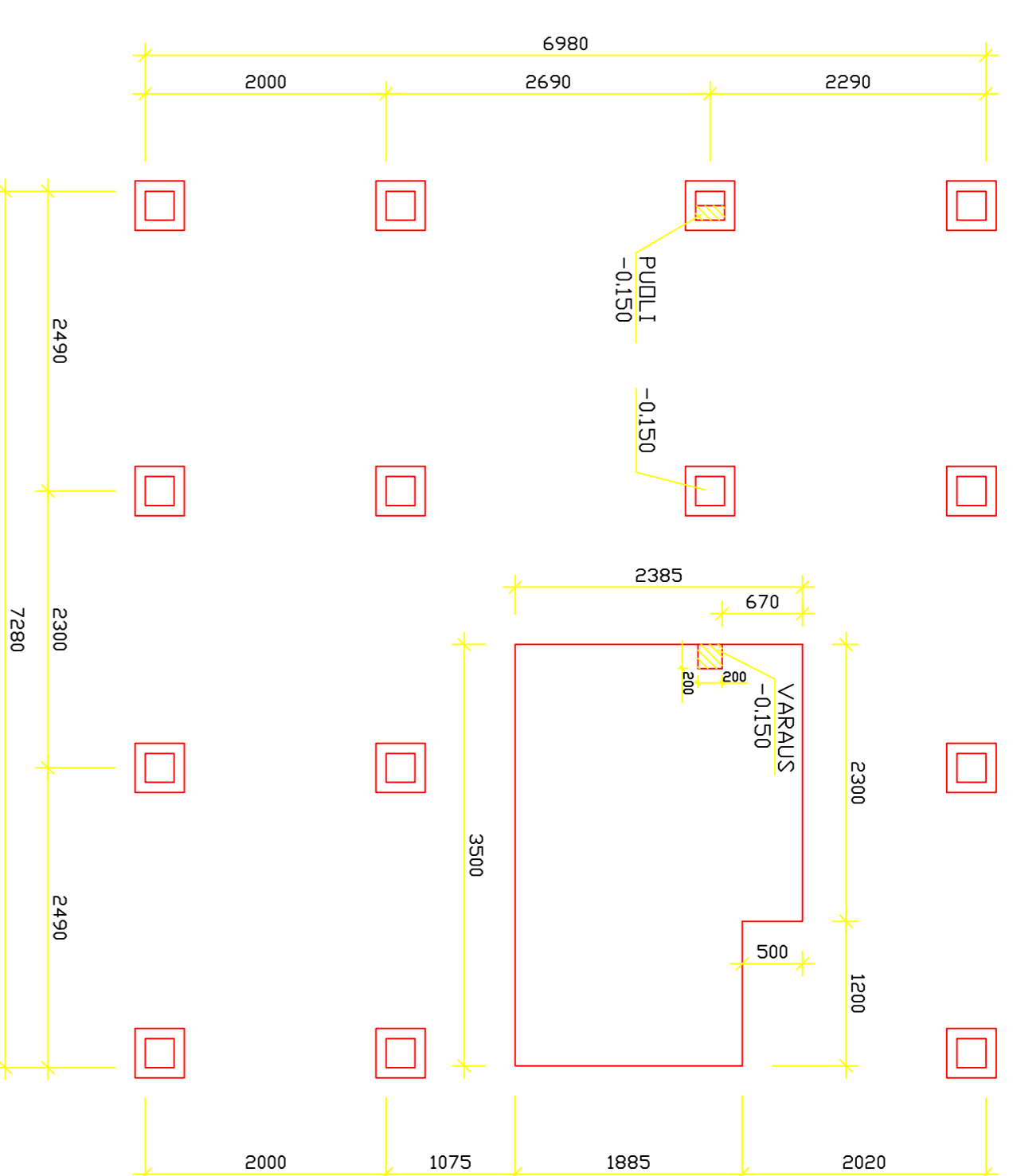
SIDE



REAR

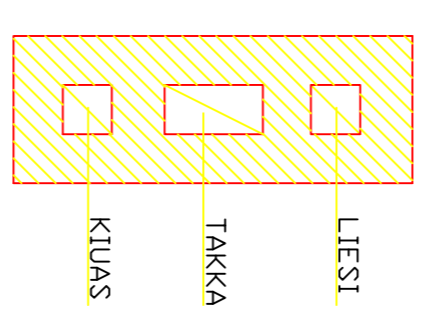


SIDE



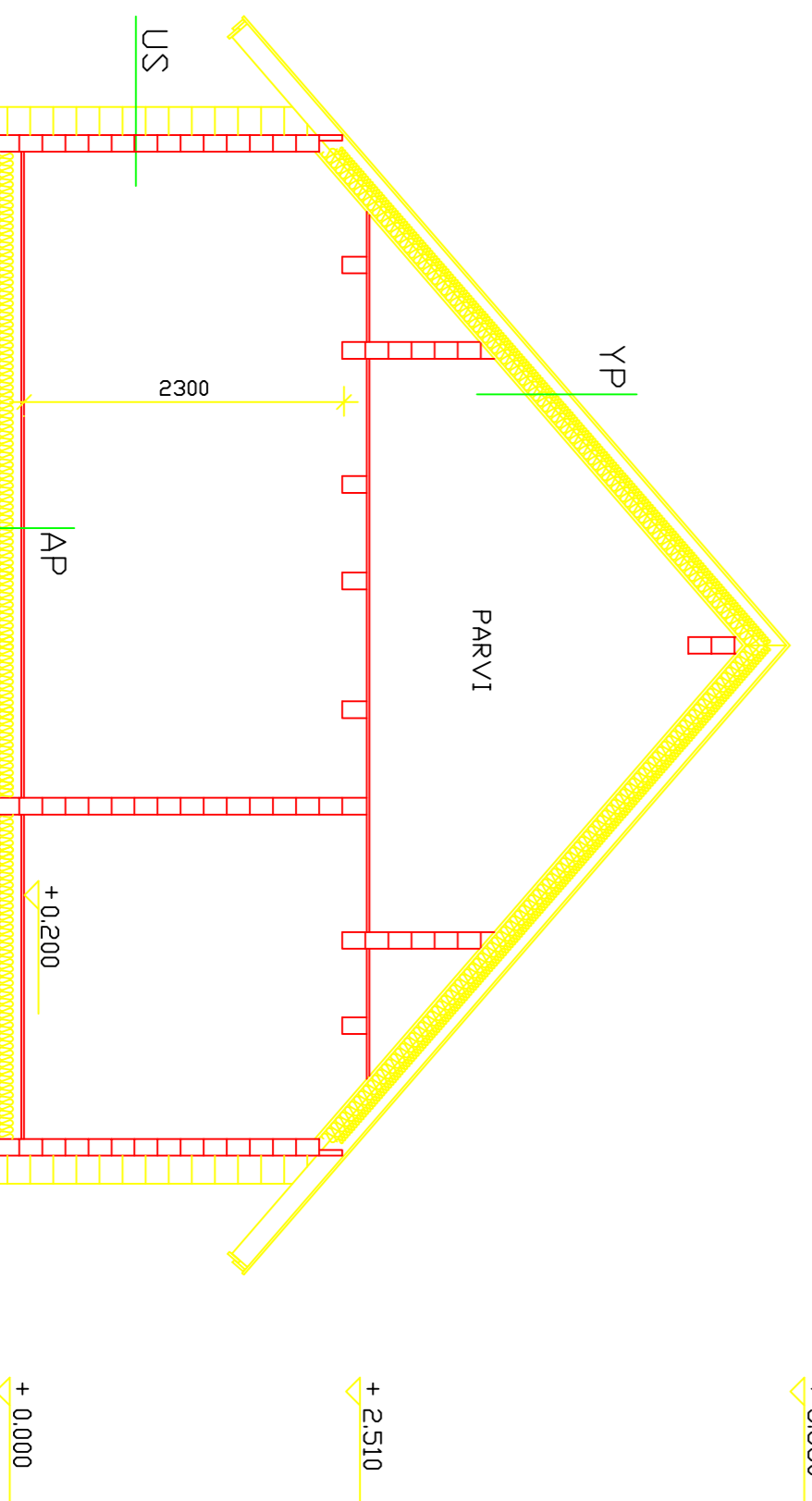
PERUSTUSKAAVIO 1/50

- VP:
- PROF. TERÄSPELTI
  - RUUDELAUDOTTUS
  - KORKEISET KATTIKANNAK. KOHDALLA
  - TUUSKALUSVAI
  - KANTAVA PUURAKENNE + APUKANNATTAJA/
  - HÄYLAHVILLU 50 + 100 mm
  - SISÄVERHUSLAUTA
- AP:
- LATTIAPONNITTLAUTA
  - LATTIAPONNITTLA 100 mm
  - MINERALLIVILLA 100 mm
  - TUUSKALUSVAI
  - ROSSIN LAUDOTTUS
  - ROSSIN KANNATTILAUTA
  - PILARIPERUSTUS RAKENNESUUNN. MUKAAN
- US:
- HÄYLAHVRSI 120 mm



- HORMILAIKKAUS
- HORMITILII 123x257x57 mm
  - PAKSUMMOS LÄPIMENON JA SYTTY-
  - VIEN MATERIAALIEN KOHDALLA 230 mm
  - PIIPUN PILDON JÄÄVÄT ULKOPIN-
  - NÄI RAPATAAN

JULKISIVUMATERIAALI JA -VÄRIT



LEIKKAUS A-A

- JULKISIVUMATERIAALI JA -VÄRIT
1. PROF. TERÄSPELTI
  2. VERHUSLAUTA
  3. VERHUSLAUTA
  4. HÄYLAHVRSI
  5. HARKKO

KERROSALA	46,0 m <sup>2</sup>
RAKALA	37,0 m <sup>2</sup>
TILAUVUS	152,0 m <sup>3</sup>

KÄSI	SIKÄITTEI	TÖNTTI	YHÄNVAIKKATE JAOSTONPÄÄTÖKSEN VÄRIT	JÄRJESTÄJÄ
RAKENTAJA	UUDISRAKENNUS	PIHASTUSKAAVIO	PHUJA, LEIKKAUS A-A	1/30
RAKENTAJAN NIMI JA Osoite	RAKENTAJAN NIMI JA Osoite	RAKENTAJAN NIMI JA Osoite	PHUJA, LEIKKAUS A-A	1/50
			HORMILAIKKAUS	1/20

HIRSICD 2005 2-TASD 46,0 m<sup>2</sup> HH 120

Lahti 03.11.2005 Reijo Arvola

**HedCom Ky**

ARK 2